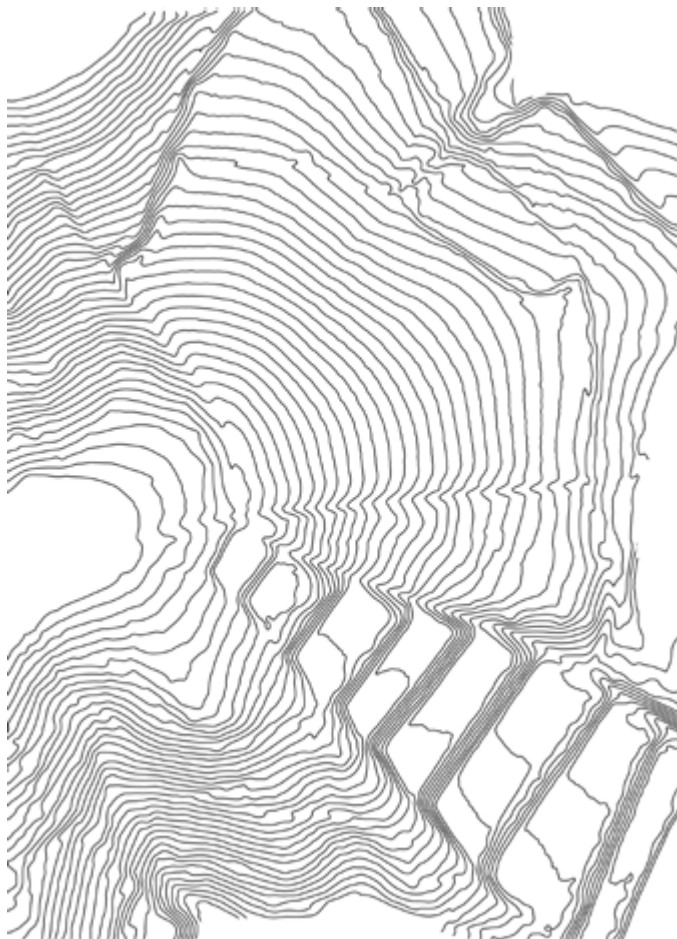


lugar · grafia



kati riquelme & mercè soler

Salut!

Celebrem que queda la ressaca del mar arrossegant-se en aquell llençol en el què amb el seu ara sí, ara no hi deixa les petges d'uns fluids eteris. Celebrem que el terròs endormiscat l'han enrajolat de papers plens de clivelles terrenals, però que fan somniar en el dringar ordinari d'aquelles copes, que no sabem si vetllen la reina negra dels escacs o esperen a ser prenyades altra vegada. El foc ha estat devastador, celebrem la petrificació dels tovallons tot sufocant-los amb les impressions de tots els rastres celebrats; s'han quedat fossilitzats. Celebrem un xiuxiueig a cau d'orella, són les teixides corbes de nivell, les petges d'aquells dalts i baixos, d'aquells contraris esflagarats que sovint ens desperten el neguit, des de la plana fins a la cresta, aquest corriol sinuós i excitant.

Tot plegat per l'espera d'aquella celebració, la de tornar a tancar el cicle, aquell on hi dansen Volcà, Eolo, Posidó i Gea, coreografiats per Èter. Agafats en rotllana, en quatre compassos de fred i de calor, fan la volta aquella, sempre al voltant de l'astre rei. És la dansa de l'etern retorn de la celebració, dels rastres en forma d'esteles, vestigis del present per rumiar el futur, barrinar la pròxima celebració.

Jordi Aspa, setembre 2024

Lugar·grafia# és un projecte en comunió entre les dues artistes Kati Riquelme i Mercè Soler que es desprenen de les seves pràctiques habituals. Mercè Soler, factora de llibres d'art, enquadernadora expandida. Kati Riquelme, fotògrafa, poetessa del col·lodió i el format mínim. Ambdues han renunciat als seus territoris plàstics habituals, per a obrir un laboratori de peces inacabades, accions i diàlegs amb el territori.

El blanc és l'àtom que han triat per a posar-se en comú. Escrupoloses en la seva fer, han delimitat un camp d'encreuaments, un lloc on obrir-se a l'acció i la naturalesa, fins a deixar que aquesta esdevingui el tercer vèrtex. La grafia del territori, dibuixant el seu paisatge i les persones que l'habiten.

Lugar·grafia#2 ens porta a *experienciar* al voltant de la verema com un esdeveniment estacional que permet explorar el temps i la naturalesa, el plaer, la comunitat i el simbolisme cultural.

La verema com a símbol vivent de la continuïtat cultural i l'adaptabilitat als temps canviants. A cada collita, a cada brindis compartit, perduren les històries de la terra i les mans que la cultiven, teixint un tapís de significat que connecta generacions passades, presents i futures.

Agraïments:

Simó Andreu

Alta Alella

Jordi Aspa

Bouquet d'Alella

Marc Herrero

Anna Serra

Quique Soler

Penelope Vallejo

CAN MANYÉ ESPAI D'ART I CREACIÓ

Riera Fosca, 42 d'Alella - T. 93 540 87 23 - dimecres, dijous i divendres de 17 a 20 h i dissabte i diumenge d'11 a 14 h - alella.cat



AJUNTAMENT D'ALELLA



#canmanyears



Diputació
Barcelona



Generalitat de Catalunya
Departament de Cultura



ALTA ALELLA



boquet d'alella
CELLERS