

Diumenge 12 de novembre de 2023

Emociona't en família

En què consisteix l'activitat?

EMOCIONA'T EN FAMÍLIA és una activitat interactiva, lúdica i col·lectiva que busca aprendre i experimentar a través del joc i la diversió. L'objectiu és que poguem gaudir en companyia tot coneixent diferents maneres de millorar el nostre benestar emocional.

Com puc participar?

Et pots inscriure online a: alella.cat/jornadessalutmental

A més a més t'adjuntem la targeta que serà clau per a poder aconseguir completar l'activitat! (La podeu portar impresa o el mateix dia us la podem donar).

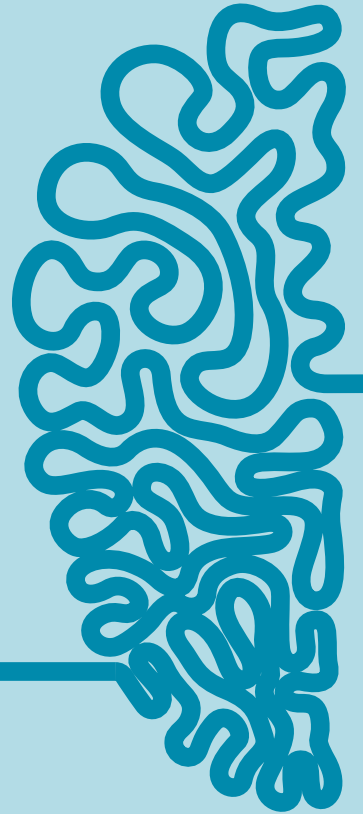
Com s'organitza l'activitat?

Vine a les 10 h a la Plaça de l'Ajuntament d'Alella. Allà revisarem les inscripcions i formarem els grups. A partir de les 11 h ens mourem pel centre del poble per a completar les proves que us haurem indicat prèviament.

A les 13 h ens trobarem de nou a la Plaça de l'Ajuntament on podrem gaudir de música en viu i un pica-pica a l'aire lliure fins a les 14 h que conclourà l'activitat.

Qui hi pot participar?

L'activitat va dirigida a famílies amb fills i filles de 9 a 12 anys aproximadament. No obstant, està oberta a tota la població: ja siguis una sola persona, sigueu un grup d'amistats o una família, esteu més que convidats i convidades a participar.



Comencem a jugar?

A veure si descobreixes on es realitzarà cada una de les diferents proves!



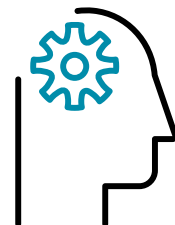
FÍSIC

41°29'26.4"N 2°17'41.3"E



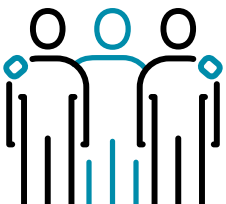
ARTÍSTIC

41°29'39.9"N 2°17'39.2"E



COGNITIU

41°29'39.9"N 2°17'39.2"E



SOCIAL

41°29'37.2"N 2°17'41.6"E



MISSIÓ-VALORS

41°29'26.0"N 2°17'45.2"E



EMOCIONAL

41°29'37.5"N 2°17'41.6"E