

GUIA 2022-23

# ACTIVITATS EXTRAESCOLARS D'ALELLA

## T'HI APUNTES?

**Tt**



TENNIS

**Jj**



JUDO

**li**



IDIOMES

**Dd**



DANSA

**Ff**



FUTBOL

**Bb**



BELLES ARTS

**Aa**



ATLETISME

**Rr**



REFORÇ

**li**



INFORMÀTICA

**Mm**



MÚSICA

**Tt**



TEATRE

**Bb**



BÀSQUET

**Coordinació, edició i disseny:**  
**Ajuntament d'Alella**

**Dipòsit legal:**  
**B 4413-2022**

**Amb la col·laboració de:**  
**Comissió d'activitats extraescolars**  
**del Consell Escolar Municipal**

# SALUTACIÓ

---

Benvolgudes famílies,

Com cada any des de l'Ajuntament d'Alella en col·laboració amb associacions, entitats i empreses s'ha preparat la guia de les activitats extraescolars que es faran el proper curs 2022-2023. Després de tres cursos complicats com a conseqüència de la pandèmia, encarem el nou curs amb noves il·lusions, tot esperant que el retorn a la normalitat sigui definitiu.

Aquesta és l'onzena edició de la guia, que compila l'oferta extraescolar pública i privada del nostre poble i ho fa amb un doble objectiu: facilitar la informació i la tria a les famílies i, alhora, donar visibilitat a les empreses i entitats que organitzen activitats extraescolars en un recull pràctic i d'àmplia difusió.

Entenem que el procés educatiu s'estén més enllà de les aules i de la formació reglada, essent un element cabdal pel creixement i desenvolupament personal i col·lectiu dels nostres infants i joves. En aquesta guia trobareu una àmplia oferta d'activitats físiques i esportives, d'expressió artística, idiomes, reforç escolar, etc per a què tothom pugui trobar allò que més s'ajusta a les seves preferències o necessitats.

Novament, agraiem la participació de totes les persones, entitats i empreses que fan possible aquesta guia. Esperem que us sigui d'utilitat.

Salutacions cordials,

**Teresa Vilaró i Comas**  
Regidora d'Educació

**Joan Pugibet Montané**  
Regidor d'Esports

# ÍNDEX

---

## ESPORTS..... 6

- Atletisme**, a partir de 6 anys
- Bàsquet**, a partir de 4 anys
- Escacs**, a partir de 6 anys
- Escola pre-esportiva**, a partir de 4 anys
- Esports Outdoor**, a partir de 6 anys
- Fit boxing**, a partir d'11 anys
- Futbol**, a partir de 4 anys
- Futbol Sala**, a partir de 3 anys
- Gimnàstica artística**, a partir de 4 anys
- Gimnàstica rítmica**, a partir de 5 anys
- Judo**, a partir de 5 anys
- Natació**, a partir 4 mesos
- Patinatge**, a partir de 6 anys
- Rugbi**, a partir de 7 anys
- Taekwondo**, a partir de 5 anys
- Teles aèries**, a partir d'11 anys
- Voleibol**, a partir de 10 anys

## EXPRESSIÓ.....12

- Art**, a partir de 4 anys
- Balls moderns i Hip Hop**, a partir de 4 anys
- Creació artística**, a partir de 6 anys
- Cuina**, a partir de 3 anys
- Dansa**, a partir de 5 anys
- Dansa urbana**, a partir d'11 anys
- Espai de trobada**, a partir d'11 anys
- Expressió corporal i psicomotriu**, a partir de 3 anys
- Teatre**, a partir de 4 anys
- loga**, a partir de 4 anys

---

## **IDIOMES.....17**

**Anglès**, a partir de 3 anys

## **MÚSICA.....19**

**Classes de piano**, a partir de 5 anys

**Creació musical**, a partir d'11 anys

**Conjunts instrumentals**, a partir de 7 anys

**Coral**, a partir de 4 anys

**Ensenyaments reglats**, a partir de 4 anys

**Instrumentes i orquestra**, a partir de 5 anys

**Musicalia**, a partir de 3 anys

**Tastet d'instruments**, a partir de 6 anys

**Teatre musical**, a partir de 7 anys

**Percussió**, a partir de 3 anys

## **REFORÇ ESCOLAR.....24**

**Reforç escolar**, a partir de 6 anys

## **CIÈNCIA I TECNOLOGIA.....25**

**Robòtica**, a partir de 3 anys

**Natura**, a partir de 3 anys

## **DIRECTORI.....27**



# ESPORTS

## **AJUNTAMENT D'ALELLA** **ESCOLA D'INICIACIÓ ESPORTIVA MUNICIPAL**

Oferta diversificada d'activitats físiques i esportives que comparteixen objectius i principis educatius.

Les edats dels grups són de referència i poden variar en funció de les inscripcions definitives i el nivell de cada esportista.

**Preus mensuals de totes les activitats de la EIE:**

1 dia/set: 20 €; 2 dies/set: 26 €; 3 dies/set: 30 €; 4 dies/set: 33 €

**Inscripció:** A partir de l'1 de setembre a la Regidoria d'Esports

**Inici:** Dimarts 4 d'octubre

### **ATLETISME**

**Edat:** De 6 a 12 anys (2016 al 2010)

**Horari:**

Dilluns i dimecres de 17.15 a 18.15 h (6-12 anys)

Dimarts i dijous de 17.15 a 18.15 h (6-9 anys)

Dimarts i dijous de 18.15 a 19.15 h (10-12 anys)

**Lloc de realització:** Pista d'Atletisme Municipal

### **GIMNÀSTICA RÍTMICA**

**Edat:** De 5 anys (2017) en endavant

**Horari:**

Dilluns i dimecres de 17.15 a 18.30 h (5-7 anys)

Dilluns i dimecres de 17.15 a 18.30 h (+8 anys)

**Lloc de realització:** Pavelló Municipal d'Esports

### **JUDO**

**Edat:** De 5 anys (2017) en endavant

**Horari:**

Dimarts i dijous de 17.15 a 18.15 h (5-8 anys)

Dimarts i dijous de 18.15 a 19.15 h (9-12 anys)

Dimarts i dijous de 19.15 a 20.15 h (+12 anys)

**Lloc de realització:** Pavelló Municipal d'Esports

### **PATINATGE**

**Edat:** De 6 anys (2015) en endavant

**Horari:**

Dimarts i dijous de 17.15 a 18.15 h (6-9 anys)

Dimarts i dijous de 18.15 a 19.15 h (10-12 anys)

Dimarts i dijous de 19.15 a 20.15 h (+12 anys)

**Lloc de realització:** Pavelló Municipal d'Esports

## RUGBI

**Edat:** De 7 a 11 anys (2015 a 2011)

**Horari:** Dimecres i divendres de 17.30 a 18.30 h

**Lloc de realització:** Camp Municipal d'Esports

## TAEKWONDO

**Edat:** De 5 anys (2017) en endavant

**Horari:**

Dilluns i dimecres de 17.15 a 18.15 h (5-6 anys)

Dilluns i dimecres de 18.15 a 19.15 h (7-9 anys)

Dilluns i dimecres de 19.15 a 20.15 h (10-12 anys)

Dilluns i dimecres de 20.15 a 21.15 h (+ 13 anys)

**Lloc de realització:** Pavelló Municipal d'Esports

## OUTDOOR

Escalada, orientació, muntanyisme, trail running i BTT.

**Edat:** A partir de 6 anys (2016)

**Horari:**

Dimarts de 17.15 a 18.30 h (6-8 anys)

Dimarts de 18.30 a 19.45 h (+9 anys)

Dimecres de 17.15 a 18.30 h (6-8 anys)

Dimecres de 18.30 a 19.45 h (+9 anys)

**Punt de trobada:** Pavelló Municipal d'Esports

## AJUNTAMENT D'ALELLA ÀGORA

### FITBOXING

Es tracta d'una combinació dels exercicis de boxa, kick-boxing, muay thai i entrenament funcional, la finalitat del qual és entrenar tot el cos de manera integral. Enforteix la funció cardiorespiratòria, incrementa la resistència física i millora l'agilitat i la coordinació. Es treballa el respecte vers la resta.

**Lloc de realització:** Àgora. Antigues Escoles Fabra

**Preinscripcions:** [alella.cat/agoraactivitats](http://alella.cat/agoraactivitats)

**Inscripcions:** Presencialment a l'Àgora

**Data d'inici:** 4 d'octubre de 2022

**Preu:** 80 € el trimestre

**Horari i nivell:** Dimarts de 17 a 18 h

**Edat:** D'11 a 16 anys (2010-2006)

### TELES AÈRIES

Les teles aèries són les més conegudes quan esmentem dansa aèria. Surten dues cintes d'un sol punt ancorat al sostre generalment d'un mínim de 4 metres. Es practica molt la flexibilitat, resistència i força. També, la perseverança, l'autoestima, l'autoconfiança i es fomenta la cultura de l'esforç.

**Lloc de realització:** Escola Fabra (Av. Del Bosquet, 1)

**Preinscripcions:** [alella.cat/agoraactivitats](http://alella.cat/agoraactivitats)

**Inscripcions:** Presencialment a l'Àgora

**Data d'inici:** 6 d'octubre de 2022

**Preu:** 80 € el trimestre

**Horari i nivell:** Dijous de 18.30 a 19.45 h

**Edat:** D'11 a 16 anys (2010-2006)

## **AJUNTAMENT D'ALELLA COMPLEX ESPORTIU MUNICIPAL**

### **NATACIÓ**

Familiarització i adaptació al medi aquàtic.

**Edat:** de 4 mesos a 15 anys

**Horaris:**

**Nadons:** de 4 a 23 mesos (30 min)

Dilluns, 11 i 16 h (2021) - 11.30 h i 16.30 h (2022)

Dimecres, 16 i 16.30 h (2020 Transició)

Dijous, 16.30 h (2022)

Divendres, 16 h (2022) i 16.30 (2021)

Dissabtes, 9 h (2022), 9.30/10.30 h (2020 Transició) i 10.30 h (2021)

**Petits - Dofins:** de 3 a 5 anys (45 min /2017-2020)

De dilluns a divendres, 17.15 h

Dimarts, 18.30 h

Dijous, 18.30 h

Dissabte, 9 i 10, 11 i 12 h

**Infantils - Cavallets:** de 6 a 12 anys (2016-2010)

De dilluns a divendres, 18.30 h

Dimarts, 17.15 h (germans)

Dijous, 17.15 h (germans)

Dissabte, 9 i 10, 11 i 12 h

**Joves:** a partir de 12 anys (45 min)

Dimecres, 16.30 h

Dimarts i dijous, 19.30 h

**Preu trimestral:** A consultar abonat/da o no

**Inscripcions:** A partir de l'1 de setembre online.

**Observacions:** **Els infants nascuts el 2016 empadronats a Alella poden fer un curs de natació, d'octubre a juny, finançat per l'Ajuntament i UFEC Gestió i Serveis SL.**

### **AFA ESCOLA FABRA**

**Matrícula:** 10 € (socis AFA) / 15 € (NO socis AFA) anuals. La matrícula es paga només una vegada encara que es faci més d'una extraescolar.

### **ESCACS**

La UNESCO recomana la seva pràctica i la valora com a molt positiva en la formació dels infants. L'objectiu és APRENDRE A PENSAR en un ambient lúdic, fet que sempre facilita l'assimilació i aprenentatge. Al llarg del curs hi ha la possibilitat de participar en diferents trofeus.

**Edat:** De 1r a 6è

**Horari:** Divendres migdia

**Preu mensual:** 29,50 € al mes

### **FUTBOL SALA AMB C.E. ALELLA FUTBOL SALA**

Activitat orientada a treballar les habilitats tècniques i tàctiques específiques del futbol sala i adequades a cada edat i categoria. Es fomenten els valors del grup per sobre de l'interès individual del nen. Es treballen hàbits de salut i d'higiene així com els valors i actituds propis de l'esport en equip.



**Edats:** P4, P5, 1r i 2n

**Horari:** Dilluns i/o dimecres de 16.30 a 18 h

**Preu mensual:** 1 dia/set: 20€; 2 dies/set: 27€

**Inscripció:** Directament a Alella Futbol Sala: alellafs@gmail.com

## **ESCOLA PRE-ESPORTIVA**

És un espai on es treballen les primeres habilitats motrius bàsiques a través de la iniciació a l'esport i al joc esportiu. Es fomenta el treball d'equip treballant les actituds i normes pròpies d'aquest. S'inicia a la pràctica esportiva tot practicant esports individuals (1r trimestre), patinets, xanques i equilibris (2n trimestre) i esports d'equip (3r trimestre).

**Edat:** P4 i P5

**Horari i preu:** Dimarts i/o dijous de 16.30 a 18 h

1 dia/set: 22,50 €

2 dies/set: 28,50 €

## **PATINATGE**

És un espai on s'inicia al món del patinatge des d'una vessant lúdica i no competitiva. S'estimula l'equilibri i coordinació a través dels lliscaments. Es treballa l'autosuperació i l'autoconfiança.

**Edats:** De 1r i 6è

**Horari i preu:** Dimarts i/o dijous de 16.30 a 18 h

1 dia/set: 22,50 €

2 dies/set: 28,50 €

## **AFA ESCOLA LA SERRETA**

### **FUTBOL SALA AMB EL C.E. ALELLA FUTBOL SALA**

L'objectiu d'aquesta activitat és la iniciació i tecnificació de les habilitats tècniques i tàctiques del futbol sala a través de jocs lúdics i activitats enfocades en aquest esport.

**Edat:** De P3 a 6è

**Horari:** Dimecres de 16.30 -18 h. L'activitat començarà a les 17 h (a les 16.30 h berenaran)

**Preu mensual:** 25 €/mes (preu soci AFA La Serreta)

**Inscripcions:** <https://afalaserreta.wordpress.com/extraescolars>

### **ESCACS (exclusiva per alumnes de La Serreta)**

Iniciació als escacs. És una activitat pensada per passar una bona estona, desenvolupar el pensament estratègic i ajudar a mantenir la concentració. Participaran en diverses competicions juntament amb altres clubs d'escacs i escoles, a les quals es convidarà a participar a tots els inscrits a l'activitat.

**Edat:** De 1r a 6è

**Horari:** Dilluns migdia

**Preu mensual:** 18 € al mes (preu soci AFA La Serreta)

**Inscripcions:** <https://afalaserreta.wordpress.com/extraescolars>

## **CLUB ALELLA FUTBOL SALA**

### **FUTBOL SALA**

Grups per edats i categories. Poden participar en competicions federades.

**Edat:** A partir de 5 anys

**Horari:** Dimarts i dijous a partir de les 17 h

**Preu:** A consultar

**Lloc de realització:** Pavelló Municipal d'Esports A. Vera

## **CLUB ESPORTIU SERRA MARINA ALELLA**

### **ATLETISME**

Activitat de formació i entrenament de les diferents disciplines d'aquest esport. Possibilitat de participar en diferents competicions: crosos, curses populars, milles, pista coberta i/o aire lliure.

**Edat:** A partir de 13 anys fins a menors de 18 anys

**Horari:** Dimarts i dijous de 18 a 19.15 h

**Preu anual:** 241€ (inclou assegurança) + 10 € de matrícula.

Pagaments bimensuals.

**Lloc de realització:** Pista d'Atletisme Municipal (Camí del Mig, 31)

## **CLUB BÀSQUET ALELLA**

### **BÀSQUET**

Grups per edats i categories. Poden participar en competicions federades.

**Edat:** A partir de 5 anys.

**Horari:** Dilluns, dimecres i divendres a partir de les 17.15 h

**Preu:** A consultar

**Lloc de realització:** Pavelló Municipal d'Esports

## **CLUB DE FUTBOL ALELLA**

### **FUTBOL 7 I FUTBOL 11**

Grups per edats i categories. Poden participar en competicions federades.

**Edat:** A partir de 5 anys

**Horari:** Dies i horaris variables segons equips i categories

**Preu:** A consultar

**Lloc de realització:** Camp Municipal d'Esports

## **CLUB RUGBY ALELLA**

### **RUGBI**

Grups per edats i categories. Poden participar en competicions federades.

**Edat:** A partir de 12 anys.

**Horari:** Dimecres i divendres a partir de les 18.30 h

**Preu:** A consultar

**Lloc de realització:** Camp M. d'Esports

## **CLUB VOLEI ALELLA**

### **VOLEIBOL**

Grups per edats i categories. Participen en trobades i competicions.

**Edat:** A partir de 10 anys.

**Horari:** Dilluns i dimecres de 17.15 h en endavant

**Preu:** A consultar

**Lloc de realització:** Pavelló Municipal d'Esports

## **COL-LEGI SANTA MARIA DEL PINO**

### **FUTBOL**

Grups per edats. Participen en trobades i competicions.

**Edat:** Des dels 4 fins als 16 anys.

**Horari:** Dilluns a dijous de 17 a 18.30 h

**Preu:** A consultar

**Inscripció:** info@pinoalella.com

### **BÀSQUET**

Grups per edats.

**Edat:** Des dels 4 fins als 7 anys

**Horari:** De 17 a 18.30 h (dia a concretar)

**Preu:** A consultar

**Inscripció:** info@pinoalella.com

### **PATINATGE**

Aprèn a patinar practicant l'anglès. Grups per edats.

**Horari:** De dilluns a dijous, de 17 a 18.30 h

**Preu:** A consultar

**Inscripció:** info@pinoalella.com

### **GIMNÀSTICA ARTÍSTICA**

Participem a les competicions estatals.

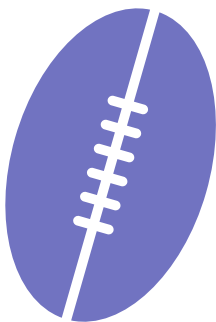
**Horari:**

Infantil: Dilluns i dimecres 17 a 18.15 h

Primària: Dimarts i dijous 17 a 19 h

**Preu:** A consultar

**Inscripció:** info@pinoalella.com





# EXPRESSIÓ

## **AJUNTAMENT D'ALELLA ESCOLA DE DANSA**

Una activitat apassionant de gran benefici per al cos, la ment i l'esperit. Coordinació a càrrec d'Eva Basulto.

**Lloc de realització:** Espai d'Arts Escèniques Casal d'Alella

**Inscripció:** Regidoria d'Educació

**Data d'inici:** Setmana del 3 d'octubre de 2022

**Reunió inicial:** Prevista pel 27 de setembre a les 18 h a la Sala Carquefou de l'Espai d'Arts Escèniques.

**Observacions:** Confirmacions de plaça d'alumnat actual fins al 30 de juny i recollida de noves preinscripcions alumnat nou fins al 10 de juliol. Sorteig en cas necessari, 14 de juliol a les 10 h.

**Descomptes (no acumulatius):**

5% de descompte per als germans.

10% de descompte per a cadascun dels membres de família nombrosa o monoparental (cal presentar el carnet vigent).

## **DANSA CLÀSSICA**

### **Pre-Ballet**

**Edat:** Nascuts/nascudes 2018, 2017 i 2016

**Horari:** Dimarts i dijous de 17.15 a 18.15 h

**Preu mensual:** 34,50 €

### **Iniciat**

**Edat:** Nascuts/nascudes 2015, 2014 i 2013

**Horari:** Dimarts i dijous de 18.15 a 19.30 h

**Preu mensual:** 36,5 €

### **Elemental**

**Edat:** Nascuts/nascudes 2012, 2011 i 2010

**Horari:** Dilluns i dimecres de 17.30 a 18.45 h

**Preu mensual:** 36,5 €

### **Intermedi**

**Edat:** Nascuts/nascudes 2009, 2008 i 2007

**Horari:** Dilluns i dimecres de 18.45 a 20 h

**Preu mensual:** 36,5 €

### **Avançat**

**Edat:** Nascuts/des abans del 2006

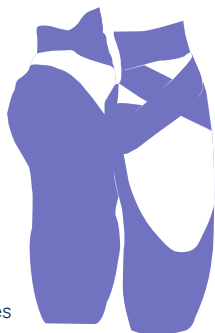
**Horari:** Dilluns i dimecres de 20 a 21.15 h

**Preu mensual:** 36,5 €

### **Per a persones adultes**

**Horari:** Dimarts de 19.30 a 21.45 h

**Preu mensual:** 25 €/mes un dia, 40 €/mes 2 dies



## DANSA CONTEMPORÀNIA

### Dansa creativa

Edat: Nascuts/nascudes 2018, 2017, 2016

Horari: Dimarts de 17.15 a 18.15 h

Edat: Nascuts/nascudes 2015, 2014 i 2013

Horari: Dijous de 17.15 a 18.15 h

Preu mensual: 18 €

### Infants i joves

Edat: Nascuts/nascudes el 2012 o anterior

Horari: Dimarts i dijous de 18.30 a 19.45 h

Preu mensual: 36,5 €

### Per a persones adultes

Horari: Dimarts i dijous 20.45 a 22 h

Preu mensual: 25 €/mes, 1 dia; 40 €/mes, 2 dies

## AJUNTAMENT D'ALELLA ÀGORA

### DANSA URBANA

Activitat per treballar les diferents tècniques del ball urbà (hip-hop, dancehall, pop,...), per treballar la coordinació, el ritme i fer esport de manera divertida. També, es fomenta el treball en equip amb les coreografies i la complicitat dels moviments.

Lloc de realització: Àgora

Preinscripcions: [alella.cat/agoraactivitats](http://alella.cat/agoraactivitats)

Inscripcions: Presencialment a l'Àgora

Data d'inici: 5 d'octubre de 2022

Preu: 80 € el trimestre

Horari i nivell: Dilluns i dimecres de 17.30 a 18.30 h

Edat: D'11 a 16 anys (2010-2006)

### ESPAI DE TROBADA

Un espai de trobada, per a les adolescents i joves, on poden estar soles i fer-se seu l'espai. Amb jocs de taula, una videoconsola Wii, futbolí, billar, ping-pong, sofàs, taules i cadires. A més poden utilitzar el pati, la sala polivalent (amb miralls i equip de so), i ordinadors.

Horari habitual: De dilluns a divendres de 16 a 20 h.

### AFA ESCOLA FABRA

Matrícula: 10 € (socis AFA) / 15 € (NO socis AFA) anuals. La matrícula es paga només una vegada encara que es faci més d'un extraescolar.

### ART ATTACK

És un espai on es treballa la creativitat i la motricitat fina a través del llapis i el pinzell. Es treballa la sensibilitat i la imaginació tot creant petites "obres d'art".

Edat: P4 i P5

Horari: Dimecres de 16.30 a 18 h

Preu mensual: 28 € (material inclòs)

## AFA ESCOLA FABRA

**Matrícula:** 10 € (socis AFA) / 15 € (NO socis AFA) anuals. La matrícula es paga només una vegada encara que es faci més d'un extraescolar.

### CUINA

Es treballa la creativitat, la motricitat fina, la sensibilitat i la imaginació tot creant petites obres d'art. Es treballen diferents tècniques de dibuix coneixent els pintors i dibuixants referents de cada tècnica.

**Edat:** P4 a 6è

**Horari:** Dimecres de 16.30 a 18 h

**Preu mensual:** 27 €

### DIBUIX I PINTURA

En aquesta activitat es treballa la creativitat i la motricitat fina. També es treballa la sensibilitat i la imaginació tot creant petites obres d'art. Es treballen diferents tècniques de dibuix coneixent els pintors i dibuixants referents de cada tècnica.

**Edat:** De 1r a 6è

**Horari:**

**De 1r a 3r:** Dimarts de 16.30 a 18 h

**De 4t a 6è:** Dijous de 16.30 a 18 h

**Preu mensual:** 33 €

### HIP-HOP

És un espai on es treballen diferents tipus de balls i coreografies. Es treballa la coordinació del nen/a vers el grup i en equip es munten diferents balls i coreografies.

**Edat:** De P4 a 6è

**Horari:**

**P4 i P5:** Dilluns de 16.30 a 18 h

**De 1r a 6è:** Dimarts de 16.30 a 18 h

**Preu mensual:** 26 €

### EXPRESSIÓ CORPORAL I PSICOMOTRIU

És un espai on el nen/a pren consciència del seu propi cos i emocions a través de la representació, el joc simbòlic i el ball i les danses. Es treballa l'autosuperació personal i l'autoestima de cada nen/a.

**Edat:** P3 a partir del 2n trimestre

**Horari:** Dijous de 16.30 a 18 h

**Preu mensual:** 26 €

### TEATRE I CONTES

Busquem petits actors per fer una gran obra! Vine al taller de teatre on disfressar-se, maquillar-se i jugar és el més divertit.

**Horari:**

**P4 i P5:** Dimarts de 16.30 a 18 h

**1r i 2n:** Dimecres de 16.30 a 18 h

**3r a 6è:** Dilluns de 16.30 a 18 h

**Preu mensual:** 30 €

## **AFA ESCOLA LA SERRETA**

### **CREACIÓ ARTÍSTICA AMB BLANC DE GUIX**

A l'Associació Blanc de Guix tenim com a principal objectiu treballar l'educació artística des de els diferents camps en que ens sigui possible. Com a especialistes, proposem dur a terme una extraescolar d'Art a l'escola per enlairar l'activitat més enllà de la manualitat, que és com s'acostuma a abordar habitualment.

**Edat:** De 1r a 6è

**Horari:** Dijous de 16.30-18 h. L'activitat començarà a les 17 h (a les 16.30 h berenaran)

**Preu mensual:** 29 €/mes (preu soci AFA La Serreta)

**Inscripcions:** <https://afalaserreta.wordpress.com/extraescolars>

### **BALLS MODERNS (exclusiva alumnes de La Serreta)**

Per infants amb inquietud pel ball i que, mitjançant melodies conegudes i senzilles coreografies, podran aprofundir i realitzar una completa activitat física i artística tot combinant música i moviment.

**Edat:** De P4 a 6è

**Horari:** Dimarts de 16.30 a 18 h

**Preu mensual:** 21 €/mes (preu soci AFA La Serreta)

**Inscripcions:** <https://afalaserreta.wordpress.com/extraescolars>

### **TEATRE (exclusiva per alumnes de La Serreta)**

En aquesta activitat treballarem, mitjançant l'ús de Tècniques Teatral i Jocs Dramàtics, i a través sempre del JOC (una de les millors i més universals de les eines educatives), amb la finalitat d'educar aspectes emocionals, individuals i socials d'una manera global i integral. A càrrec de (+qTEATRE).

**Edat:** De P4 a 6è

**Horari:** Divendres migdia

**Preu mensual:** 27 € al mes (preu soci AFA La Serreta)

**Inscripcions:** <https://afalaserreta.wordpress.com/extraescolars>

### **IOGA (exclusiva per alumnes de La Serreta)**

En general, el ioga, estimula i desenvolupa la coordinació, la calma emocional, la consciència, la flexibilitat i la seguretat en un mateix, entre d'altres. Amb Emilie Deniau.

**Edat:** De P4 a 6è

**Horari:** Dijous migdia

**Preu mensual:** 25 € al mes (preu soci AFA La Serreta)

**Inscripcions:** <https://afalaserreta.wordpress.com/extraescolars>

## **COL-LEGI SANTA MARIA DEL PINO**

### **CUINA**

Aprèn a cuinar receptes dolces i salades.

**Edat:** De P3 a 6è

**Horari:** De 17 a 18.30 h (dia a concretar)

**Preu:** A consultar

**Inscripció:** [info@pinoalella.com](mailto:info@pinoalella.com)

## KOKE GARDEN

### CLASSES EXTRAESCOLARS D'ART

En les classes es treballarem diferents tècniques artístiques com el dibuix, la pintura, el collage, la ceràmica, el gravat, l'escultura i el paper maixé.

Mitjançant diversos materials i tècniques despertem la imaginació i creativitat dels infants, l'expressió artística i afavorim l'empatia i la lliure expressió.

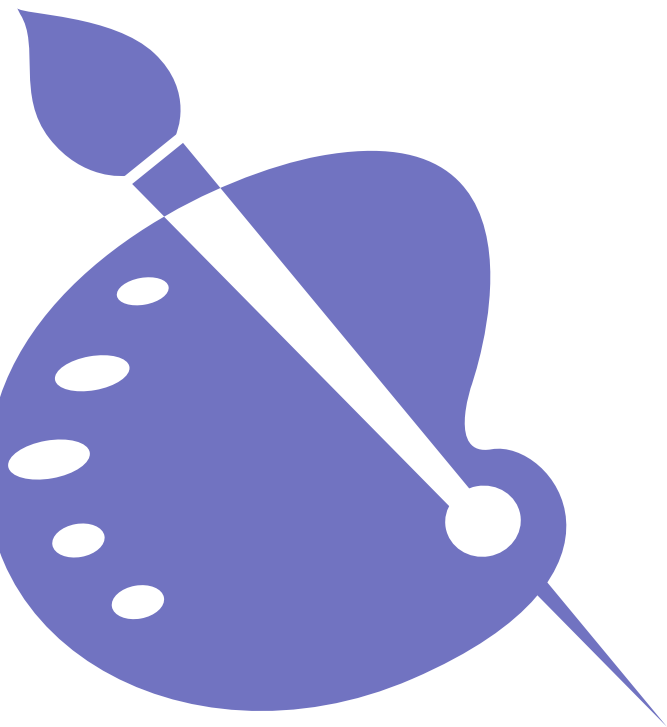
Fem projectes individuals i grupals. Des d'una perspectiva artística volem divertir-nos i transformar i reinterpretar el món que ens envolta!

**Edat:** De 6 a 11 anys

**Horari:** Dilluns o dimarts de 17 a 18.30 h

**Preu:** 34 €, material inclòs

**Inscripció:** [kokegardeninfo@gmail.com](mailto:kokegardeninfo@gmail.com)







## **ACADÈMIA FORMAT**

### **ANGLÈS PER A NENS/ES I ADULTS**

Classes d'anglès dinàmiques, actives i divertides amb professors nadius i/o experts. Adaptades a tots els nivells. Llibres de l'editorial Macmillan i suport multimèdia amb projeccions de dibuixos, pel·lícules, cançons, jocs... Preparació per Cambridge English Exam: Starters, Movers, Flyers i KET, PET, FCE i CAE.

**Edat:** A partir de 4 anys

**Horari:** De dilluns a divendres de 16 a 21 h

**Preu per classe individual:** consultar al centre

**Preu mensual grup:**

Grups de primària (1,5h/setmana) 52,5 €

Grups d'ESO (1,5h/setmana) 52,5 €

Grups de Batxillerat (1,5h/setmana) 52,5 €

## **AFA ESCOLA FABRA**

### **ANGLÈS amb KIDS&US**

Metodologia d'aprenentatge basada en el procés natural d'adquisició de la llengua materna. Grups reduïts de màxim 8 infants i adaptats a cada edat. Sessions dinàmiques 100% en anglès; es poden assolir tots els nivells establerts pel MECR (Marc Europeu Comú de Referència).

**Edat:** De P4 a 6è

**Horari:** Dilluns i dimecres migdia

**Preu mensual:** Emma, Oliver, Marcia i Pam&Paul: 64 € (material: 77 €/pagament únic); Ben&Brenda: 87 € (material: 80 €/pagament únic); Animal Planet 1: 100 € (material: 85 €/pagament únic)

**Inscripcions:** [elmasnou@kidsandus.es](mailto:elmasnou@kidsandus.es)

## AFA ESCOLA LA SERRETA

### ENGLISH (exclusiva alumnes de La Serreta)

Kids&Us ofereix un seguit de cursos per a les diferents franges d'edat, amb els quals els/les alumnes creixeran acompanyats de personatges i històries. Amb Kids&Us els nens i nenes podran anar assolint tots els nivells establerts pel MECR (Marc Europeu Comú de Referència).

**Edat:** De P4 a 6è

**Horari:** Dilluns i dijous migdia

**Preu mensual:** Emma, Oliver, Marcia i Pam&Paul: 64 € (material: 77 €/pagament únic); Ben&Brenda: 87 € (material: 80 €/pagament únic); Animal Planet 1: 100 € (material: 90 €/pagament únic)

**Inscripcions:** <https://afalaserreta.wordpress.com/extraescolars>

## LES IDIOMES

### ANGLÈS

Som una escola amb més de 30 anys d'experiència ensenyant idiomes al poble d'Alella. LES Idiomes ofereix als alumnes la possibilitat de conèixer una nova llengua de forma natural i divertida. En els nostres cursos d'anglès s'aprèn un segon idioma mitjançant un aprenentatge comunicatiu. Per aquesta raó, creem a l'aula un ambient amè i dinàmic, per familiaritzar-se amb l'anglès i aprendre a comunicar-se amb naturalitat, en contextos molt propers als seus interessos.

**Edat:** De 3 anys a 18 anys

**Horari:**

**Ks & Cs:** Dilluns i dimecres o dimarts i dijous de 17.30 a 18.30 h

**Preu:** 80 €/mes

**Ts:** Dilluns i dimecres o dimarts i dijous de 18.30 a 20 h, possibilitat segons nivells de 16 a 17.30h

**Preu:** 110 €/mes

**As:** Dilluns i dimecres o dimarts i dijous de 20 a 21.30 h, possibilitat segons nivells de 16 a 17.30 h

**Preu:** 116,50 €/mes

**Inscripció:** a LES Idiomes o [www.lesidiomes.com/inscripcions/](http://www.lesidiomes.com/inscripcions/)

**Altres activitats:** "Trick or Treat", "Christmas Carols", "Easter Egg Hunt", "Sant Jordi's writing competition", "Graduation Event".

**Observacions:** Grups reduïts. Professors motivats, titulats i experimentats. Metodologia basada en la comunicació real.



EN



# MÚSICA

## AJUNTAMENT D'ALELLA

### CORAL MUNICIPAL

Iniciativa municipal que vol afavorir la formació musical, el treball en equip i l'educació en valors dels infants i adolescents. A partir d'un repertori fresc i variat, integrant diferents modalitats artístiques, gaudiran de l'experiència de cantar, moure's i interpretar, acompanyats de música en directe.

**Lloc de realització:** Espai d'arts escèniques Casal d'Alella

**Inscripció:** Regidoria d'Educació

**Data d'inici:** setmana del 3 d'octubre

**Reunió inicial del curs:** 28 de setembre a les 18 h a la Sala Carquefou de l'Espai d'Arts Escèniques

**Observacions:** Es faran diversos concerts al llarg de l'any vinculats a les festes i celebracions del municipi. També s'organitza una estada intensiva durant un dissabte del primer trimestre i unes colònies de cap de setmana al segon trimestre.

**Descomptes (no acumulatius):**

5% de descompte per als germans.

10% de descompte per a cadascun dels membres de família nombrosa o monoparental (cal presentar el carnet vigent).

### Petites i Petits

Cantem a una veu amb acompanyament instrumental i aprenem a través del joc, el moviment i els contes, amb suport de material didàctic.

**Edat:** De P4 a 1r (2018, 2017 i 2016)

**Horari:** Dimecres de 17 a 18 h

**Preu mensual:** 25 €

### Mitjanes i Mitjans

Cantem a una i/o dues veus amb acompanyament instrumental. Aprenem des de la creativitat, el moviment i la teatralitat.

**Edat:** De 2n a 4t primària (2015, 2014 i 2013)

**Horari:** Dimecres de 18 a 19 h

**Preu:** 25 €

### Grans

Cantem a dues i tres veus amb acompanyament instrumental. Aprofundim en la tècnica vocal des de l'experiència de cantar des del cos i l'expressivitat emocional.

**Edat:** A partir de 5è (2012)

**Horari:** Divendres de 17.30 a 19.30 h

**Preu mensual:** 30 €

## **AJUNTAMENT D'ALELLA ÀGORA**

### **CREACIÓ MUSICAL**

Coneixerem el procés de creació musical en totes les fases del procés i crearem i desenvoluparem un projecte propi des de zero amb total llibertat. Al final del taller gravarem una cançó i un videoclip personalitzat. Es treballarà l'autoconeixement, la gestió emocional, la confiança i la creativitat.

**Lloc de realització:** Àgora

**Preinscripcions:** [alella.cat/agoraactivitats](http://alella.cat/agoraactivitats)

**Inscripcions:** Presencialment a l'Àgora

**Data d'inici:** 6 d'octubre de 2022

**Preu:** 90 € el trimestre

**Horari i nivell:** Dijous de 17 a 18 h

**Edat:** D'11 a 16 anys (2010-2006)

## **AJUNTAMENT D'ALELLA I RESSÒ CEM PROJECTE ALELLA VIU LA MÚSICA**

### **CANTATA**

Participació en una cantata amb una orquestra real formada per alumnes de l'activitat Alella viu la música i col·laboradors.

**Observacions:** No calen coneixements musicals previs

**Preu:** Gratuït

### **TEATRE MUSICAL**

Un espai de creació escènica que combina música, ball i treball d'actor. El contingut emotiu de la història, és transmès mitjançant les paraules, la música, els moviments i els aspectes tècnics de l'espectacle com una unitat integrada.

Aquest curs farem "El Rei Lleó".

**Edat:** A partir de 7 anys

**Horaris:** Dijous de 18.30 a 19.45 h

**Preu mensual:** 32 €

## **CONJUNTS INSTRUMENTALS GRUPS VOCALS I COMBOS**

Un espai musical per a totes les persones que toquin algun instrument i desitgin formar part d'un conjunt musical, amb la finalitat de compartir coneixements i habilitats musicals, poder-ne gaudir amb altres companys i mostrar-les en públic.

**Edat:** A partir de 7 anys

**Horaris:**

**Música de cambra nens i joves:** Divendres de 19.30 a 21.30 h

**Combos nens, joves i adults:** Dj. tarda, dv. tarda, dis. matí o tarda.

**Música de cambra adults:** Diumenge tarda (freqüència mensual)

**Preu trimestral:** 25 €

**Inscripcions i lloc de realització:** Ressò Centre d'estudis musicals

**Observacions:** Es pot participar en varies formacions. Professors del Centre d'estudis musicals Ressò. Calen coneixements musicals previs.

## **AJUNTAMENT D'ALELLA I RESSÒ CEM**

### **PROJECTE ALELLA VIU LA MÚSICA**

#### **TASTET D'INSTRUMENTS**

Un taller que durarà tot un curs escolar destinat a que els infants puguin tenir un primer contacte amb diversos instruments (violoncel, piano, guitarra clàssica, guitarra elèctrica, baix elèctric, bateria, flauta i sintetitzadors i ukulele) tocant-los, escoltant-los, coneixent la seva mecànica i creant i gravant petites peces musicals per tal que puguin conèixer-los i gaudir-ne. Sessions de 20 minuts en grups de 2 alumnes.

**Edat:** Entre 6 i 10 anys

**Horari:** Dimecres a partir de les 16.50 h fins a les 19.10 h

**Preu:** 5 €

**Inscripcions i lloc de realització:** Ressò Centre d'estudis musicals. Per a infants empadronats al municipi. Recollida d'inscripcions fins al 28 de setembre, en cas necessari es farà el sorteig el dia 29 a les 10h.

## **AFA ESCOLA FABRA**

### **MÚSICA**

L'objectiu és aprendre i gaudir de la música. Utilitzem una metodologia lúdica i progressiva que aporta eines i recursos per tal de potenciar les aptituds musicals de cada alumne i s'adapta al seu ritme i nivell

Projecte dirigit per Ressò, Centre d'estudis musicals.

**Horaris, nivells i preus:**

**Conjunt de Violins:** Farem servir el Mètode Suzuki com a punt de partida. Aquest mètode, basat en la teoria de la llengua materna formulada per Shinichi Suzuki, permet començar l'estudi d'un instrument a edats primerenques d'una forma natural i orgànica amb resultats sorprenents.

De P4 a 1r. Divendres migdia. Preu: 38 €

**Instrument:** Piano, violí, viola, guitarra clàssica, guitarra elèctrica, baix elèctric, saxo, clarinet i ukelele.

De 1r a 6è. Dimarts i dijous migdia Preu: 40 €

**Conjunt instrumental Canta Ukelele:** Farem un repertori simpàtic format per les cançons i els temes que més agradin. Podran cantar i/o tocar l'Ukelele acompanyant-se de petites coreografies.

De 2n a 6è Divendres migdia. Preu: 38 €

Possibilitat de llogar l'instrument per 5 €

## **AFA ESCOLA LA SERRETA**

### **CORAL EN-CANTADA (exclusiva alumnes de La Serreta)**

L'En-cantada forma part del projecte musical de l'AFA de la Serreta i té com a objectiu aprofundir en l'educació musical dels infants de La Serreta, fer-los gaudir de la música a través de la canció en grup, i a través del joc, la mímica i l'acompanyament rítmic de les cançons. La coral En-cantada de la Serreta està formada per dos o tres grups d'edat d'infants que assagen els dimarts en horari de menjador. La directora de la coral és la Júlia Olivés.

**Edat:** De P4 a 6è

**Horari:** Dimarts migdia

**Preu mensual:** a concretar

**Inscripcions:** [afalaserreta.wordpress.com/projecte-en-cantada-i-orquestra](http://afalaserreta.wordpress.com/projecte-en-cantada-i-orquestra)

## **INSTRUMENTS I ORQUESTRA (exclusiva alumnes de La Serreta)**

El projecte de l'orquestra forma part del projecte musical de l'AFA de la Serreta i es basa en sessions individuals o en grups molt reduïts d'aprenentatge d'instruments (actualment: violí, violoncel i clarinet). Al llarg del curs es realitzen assajos conjunts com a orquestra. Aquest any s'afegiran nous instruments (flauta travessera, contrabaix, viola, trompeta...).

L'AFA disposa d'una borsa d'alguns instruments per a infants que s'iniciïn en el projecte a un preu anual simbòlic.

**Edat:** De P5 a 6è

**Horari:** Dimecres migdia o tarda, instrument. Dijous migdia, orquestra/instrument

**Preu mensual:** A concretar

**Inscripcions:** [afalaserreta.wordpress.com/projecte-en-cantada-i-orquestra](http://afalaserreta.wordpress.com/projecte-en-cantada-i-orquestra)

## **CLASSES DE PIANO**

Afegim l'ensenyament del piano al projecte musical de l'AFA de la Serreta en sessions individuals o col·lectives de dos alumnes del mateix nivell, des d'inicial a més avançats. El projecte de música grupal dirigit a aquests alumnes consistirà més endavant en la participació en el repertori que requereix piano en els diferents conjunts de l'escola.

**Edat:** De P5 a 6è

**Horari:** De dilluns a dijous a partir de les 16.30 h. Divendres migdia.

**Preu mensual:** A concretar

**Inscripcions:** [afalaserreta.wordpress.com/projecte-en-cantada-i-orquestra](http://afalaserreta.wordpress.com/projecte-en-cantada-i-orquestra)

## **TIMBALERS (activitat oberta a tothom)**

Un grup de mares, pares i alumnes de La Serreta van formar fa temps una colla de timbalers a l'escola. Fins l'any passat la direcció tècnica havia passat a mans dels joves integrants dels timbalers del Most d'Alella (ara estem buscant nous directors/es). Els Timbalers de la Serreta participem en diferents activitats que es fan al poble, com la Cavalcada de Reis o la Timbalella, durant la Festa Major. També fem "bolos" a les festes de l'escola. I estem oberts a noves propostes!

**Edat:** De P3 a 6è

**Horari:** Dvendres de 16.45 a 17.45 h

**Preu mensual:** 25 €/per família (preu soci AFA La Serreta)

**Inscripcions:** [afalaserreta.wordpress.com/com-apuntar-se](http://afalaserreta.wordpress.com/com-apuntar-se)

## COL·LEGI SANTA MARIA DEL PINO

### MUSICALIA

Musicalia és l'escola de música del col·legi que també obre les portes a tothom interessat de fora del centre, amb la possibilitat de fer un seguiment reglat per part de la ROYAL SCHOOL OF MUSIC (ABRSM) dels estudis musicals i amb professors especialitzats de cada instrument i assignatura.

**Edat:** A partir de 3 anys

**Horari:** De dilluns a divendres de 17 a 19.30 h

**Inscripció:** Col·legi Santa María del Pino

## RESSÒ, CENTRE D'ESTUDIS MUSICALS

### ENSENYAMENTS MUSICALS REGLATS

Impartim classes d'Instrument, Llenguatge Musical, Cant, Conjunt Instrumental, Música de Cambra, Combos i Conjunt Vocal.

Les classes d'instrument són individuals. També tenim tallers d'instrument on l'aprenentatge és en grups de dos alumnes. Treballem la música clàssica i moderna, combinant la disciplina acadèmica amb la part creativa i lúdica, per tal de potenciar les aptituds musicals de cada alumne, desenvolupar plenament el seu potencial i poder gaudir plenament de l'aprenentatge de la música.

Oferim **Mètode Suzuki** per a violí. Aquest mètode permet començar l'estudi d'un instrument a edats primerenques d'una forma natural i orgànica, amb resultats sorprenents. Classes individuals i grupals.

Tenim una **Aula de Música Moderna** amb els següents instruments: guitarra elèctrica, bateria, cant, baix elèctric, saxo i piano modern.

Grup **"CANTA UKULELE"**, per gaudir de fer música en grup tocant i si vols també cantant les cançons que més t'agradin. Aprendre a tocar d'una manera fàcil i progressiva aquest petit i simpàtic instrument i, si vols, també aprendràs a cantar les cançons que més t'agradin acompanyant-te de l'ukulele.

**Música per a adults.** Qualsevol edat és bona per començar o continuar amb l'estudi de la música. L'ensenyament s'articula a partir de les necessitats pròpies i interessos de l'alumne. D'aquesta manera el repertori que es treballa a la classe abraça un àmbit molt gran d'estils i èpoques.

**Inscripcions:** Ressò Centre d'estudis musicals

**Observacions:** Preparació per entrar al Conservatori i per als exàmens del Trinity College of London.

### Conjunt instrumental i Combos (Alella viu la música)

Es treballa tant la música moderna com la clàssica. Fem actuacions al llarg del curs en diferents contextos, intentant col·laborar en la vida social d'Alella.

## TIMBALERS DEL MOST D'ALELLA

### TIMBALERS

Aprendrem ritmes en grup, tot compartint un espai associatiu. Els objectius són gaudir de la percussió amb els companys i companyes i tocar i participar en les festivitats del poble.

**Edat:** D'11 a 18 anys

**Horari:** Dimecres de 17 a 18:30 h

**Preu mensual:** 15 €

**Inscripció:** [timbalersdelmostdalella@gmail.com](mailto:timbalersdelmostdalella@gmail.com)

**Observacions:** El material, tant els timbals com tot el necessari, va inclòs en el preu mensual.



# REFORÇ ESCOLAR

## ACADÈMIA FORMAT

### REFORÇ ESCOLAR (PRIMÀRIA, ESO, BATXILLERAT I UNIVERSITAT)

Classes adreçades a l'alumnat que necessiti més dedicació. L'objectiu és donar el suport i les eines necessàries per assolir els objectius desitjats.

**Horari:** De dilluns a divendres de 16 a 21 h

**Preu per classe individual:** consultar al centre

**Preu mensual grup:**

Grups de primària (1h/setmana) 40 €

Grups d'ESO (1h/setmana) 45 €

Grups de Batxillerat (1h/setmana) 50 €

Grups d'Universitat (1h/setmana) 60 €





# (IÈNCIA TECNOLOGIA

## **AFA ESCOLA FABRA**

**Matrícula:** 10 € (socis AFA) / 15 € (NO socis AFA) anuals. La matrícula es paga només una vegada encara que es faci més d'un extraescolar.

## **ESCOLA DE NATURA**

En aquest extraescolar es duran a terme diverses activitats on es fomenta la relació amb la natura, com coneixements bàsics d'orientació (mapes, brúixola, gps...), coneixement de l'entorn a través sortides a la muntanya i jocs, iniciació al "trail running", creació, disseny i realització d'una cursa de muntanya, iniciació al "geocaching" (joc d'orientació amb mapes i diferents recursos) per l'entorn de l'escola o coneixement de la fauna i flora de l'entorn natural proper.

**Edat:** De P4 a 6è

**Horari:**

**P4 i P5** Escola de Natura: Dilluns de 16.30 a 18 h

**De 1r a 3r** Trail Natura: Dijous de 16.30 a 18 h

**De 4t a 6è** Trail Natura: Dimarts de 16.30 a 18 h

**Preu mensual:** 33 €

## **ROBÒTICA**

En aquesta activitat s'ensenya a programar, dissenyar i crear robots. S'utilitza el sistema weedo de LEGO. Els petits creadors (1r i 2n) treballen amb Dash&dot, Makey-makey, Neuron, Storystarter i LearntoLearn. Els mitjans i grans creadors (de 3r a 6è) utilitzen el makey-makey, stopMtion mbot, Dash&dot, màquines senzilles motoritzades i microbit.

**Edat:** De 1r a 6è

**Horari:**

**1r i 2n:** Dilluns de 16.30 a 18 h

**3r i 4t:** Dimecres de 16.30 a 18 h

**5è i 6è:** Dijous de 16.30 a 18 h

**Preu mensual:** 41 €

## AFA ESCOLA LA SERRETA

### TALLER DE NATURA AMB URSUS NATURA

El fil conductor de les activitats és la cultura cherokee, cultura molt lligada a la terra i a la natura. Així doncs, els nens i nenes, tindran l'oportunitat de fer un collaret indi, aprendre a identificar les petjades dels diferents animals, fer un taller sobre el llop, fabricar una colònia amb herbes aromàtiques, aprendre a fer foc amb tècniques ancestrals, recrear un ecosistema marí amb materials de la platja i moltes més sorpreses que anirem descobrint durant el curs.

**Edat:** De P3 a 6è

**Horari:** Dilluns de 16.30-18 h. L'activitat començarà a les 17 h (a les 16.30 h berenaran)

**Preu mensual:** 25 €/mes (preu soci AFA La Serreta)

**Inscripcions:** <https://afalaserreta.wordpress.com/extraescolars>

### ROBÒTICA (exclusiva alumnes de La Serreta)

En aquesta activitat, els nens i nenes descobriran una eina nova i sorprenent amb la qual treballaran, de forma divertida, habilitats i competències de l'àmbit tecnològic però també de l'àmbit lingüístic i personal. La robòtica, a través del material Lego, permet als alumnes arribar a construir i programar robots amb diversos moviments i funcions mentre es diverteixen i adquireixen nous coneixements tecnològics. Aquest procés, a més, els farà treballar tot d'habilitats personals i competències essencials com la capacitat de reflexió i decisió, la iniciativa, el treball en equip, la creativitat, l'expressió i la comunicació.

El material Lego permet treballar a diferents nivells adaptats a les edats i coneixements dels alumnes.

**Robòtica 1:** els alumnes s'inicien en l'ús del motor i sensors a partir de models i dissenys propis i aprenen a programar els moviments amb l'ordinador.

**Robòtica 2:** fan un pas més en la programació i combinen mecanismes per elaborar models més avançats.

**Robòtica 3:** el nivell puja i elaboren models complexos amb el material Lego Mindstorms, que permet una infinitat de construccions.

**Robòtica 4:** per als alumnes que ja tenen una trajectòria amb nosaltres i volen ampliar encara més els seus coneixements. Inquiring Minds proporciona els materials i els portàtils necessaris per a fer l'activitat (tot inclòs en el preu).

**Edat:** De P4 a 6è

**Horari:** Divendres migdia

**Preu mensual:** 41 €/mes (preu soci AFA La Serreta)

**Inscripcions:** <https://afalaserreta.wordpress.com/extraescolars>

# DIRECTORI

---

## ACADÈMIA FORMAT

Rambla d'Àngel Guimerà, 31 · 644 054 134  
info@academiaformat.cat - www.academiaformat.cat

## AJUNTAMENT D'ALELLA

### Regidoria d'Adolescència i Joventut

Àgora (Antigues Escoles Fabra)  
Avinguda Ferran Fabra, 1 · T. 93 540 72 45 - 615 844 728  
adolescencia@alella.cat - www.alella.cat/agora

### Regidoria d'Educació

Plaça de l'Ajuntament, 1 · T. 93 555 23 39 ext.104  
alella.educacio@alella.cat - www.alella.cat/educacio

### Regidoria d'Esports

Pavelló Municipal d'Esports Abelardo Vera  
Passeig de la Creu de Pedra, 29-31 · T. 93 540 19 93  
alella.esports@alella.cat - alella.coordeie@alella.cat

## AFA ESCOLA FABRA

Avinguda del Bosquet, 1 · T. 691966874  
Calendari escolar: de 15.30 a 19 h  
ampaescolafabra@gmail.com - ampafabra.weebly.com  
Les activitats tenen un increment de 5€ per a les famílies NO SÒCIES.

## AFA ESCOLA LA SERRETA

Carrer de Núria, 26-28 · T. 935 40 64 27  
De dilluns a divendres de 9 a 16.30h  
afalaserreta@gmail.com - https://afalaserreta.wordpress.com

## CENTRE D'ESTUDIS MUSICALS RESSÒ

Carrer Ribas, 4 · T. 93 540 11 09  
Dies feiners de 17 a 19 h  
resso@resso.info - www.resso.info - Facebook

## CLUB ALELLA FUTBOL SALA

Pavelló Municipal d'Esports A. Vera  
Passeig de la Creu de Pedra, 29-31  
T. 639 159 992 (Albert Fernández)  
Dimarts i dijous de 17.15 h en endavant  
www.alellafs.com - alellafs@gmail.com

## CLUB BÀSQUET ALELLA

Pavelló Municipal d'Esports A. Vera  
Passeig de la Creu de Pedra, 29-31  
T. 640 50 08 81 (Norma Paredes)  
Dilluns, dimecres i divendres de 17.15 h en endavant  
basquetalella@hotmail.com

## **CLUB ESPORTIU SERRA MARINA ALELLA**

Pista d'atletisme municipal Josep M<sup>a</sup> Pareras  
Camí del mig, 31  
T. 660 299 722 (Katty Torla)  
Dimarts i dijous de de 19 a 20.15 h  
serramarinaalella@gmail.com  
serramarinaalella.wordpress.com  
ca-es.facebook.com/serramarinaalella  
www.instagram.com/serramarinaalella

## **CLUB FUTBOL ALELLA**

Camp Municipal d'Esports  
Ctra d'El Masnou a Granollers km 3,2  
T. 93 555 71 59 - 629 235 761  
De dilluns a divendres de 17 h en endavant  
secretaria@cfalella.cat - www.cfalella.cat

## **CLUB RUGBY ALELLA**

Camp Municipal d'Esports  
Ctra. d'El Masnou a Granollers km 3,2  
crugbyalella@gmail.com

## **CLUB VOLEI ALELLA**

Pavelló Municipal d'Esports A. Vera  
Passeig de la Creu de Pedra, 29-31  
672 04 11 33 (Oriol Fontan) / 605 22 01 20 (Adrià Vallès)  
Dilluns i dimecres de 17.15 h en endavant  
clubvoleialella@hotmail.com / cva.adria@gmail.com

## **COMPLEX ESPORTIU MUNICIPAL EuroFitness**

Carrer Pau Vila, 5-11 · T. 93 555 18 95  
alella@uesports.cat - www.uesports.cat

## **COL·LEGI SANTA MARIA DEL PINO**

Riera Coma Clara, 19-21 · T. 93 555 44 11  
info@pinoalella.com - www.pinoalella.com

## **KOKE GARDEN**

Comas, 4 · T. 652 85 23 78  
kokegardeninfo@gmail.com - www.kokegarden.com

## **LES IDIOMES**

Carrer Sant Isidre, 13 · T. 93 540 15 24  
info@lesidiomes.com - www.lesidiomes.com  
www.facebook.com/lesalella

## **TIMBALERS DEL MOST D'ALELLA**

timbalersdelmostdalella@gmail.com



AJUNTAMENT D'ALELLA

Amb el suport de:



Diputació  
Barcelona



Generalitat  
de Catalunya