

# Desplegament Equips Guia PAICSAMAEC

Setembre 2021

# CONTEXT

# S/Desplegament Equips Guia

## Origen del Programa



**Generalitat  
de Catalunya**

Acord de Govern  
GOV/138/2018  
20 de novembre de 2018



Programa  
d'abordatge  
integral als  
casos  
d'elevada  
complexitat



- P** Persona com a protagonista del seu procés i empoderament
- A** Adaptabilitat i disponible 7\*24
- I** Integrat, integral, interdepartamental i inclusiu
- C** Comunitari i capacitat de decisió
- S** Suport a la persona i al seu entorn proper
- A** Avaluació continuada
- M** Maneig per aconseguir el funcionament psicosocial
- A** Accessibilitat i equitat territorial
- E** Eficiència i evidència dels processos
- C** Continuitat assistència i compromís

# S/Desplegament Equips Guia

## Objectiu del Programa

L'objectiu del Programa, en coordinació amb el Pla integral d'atenció a les persones amb trastorns mentals i addiccions i el Pla Director de Salut Mental i Addiccions, és aconseguir una atenció més eficaç de tots els agents implicats en l'àmbit de la salut mental en els casos d'elevada complexitat clínica, judicial, educativa, ètica i social, en termes de prevenció, assistència, benestar, rehabilitació i integració a la societat de les persones amb aquest tipus de trastorn i a les seves famílies

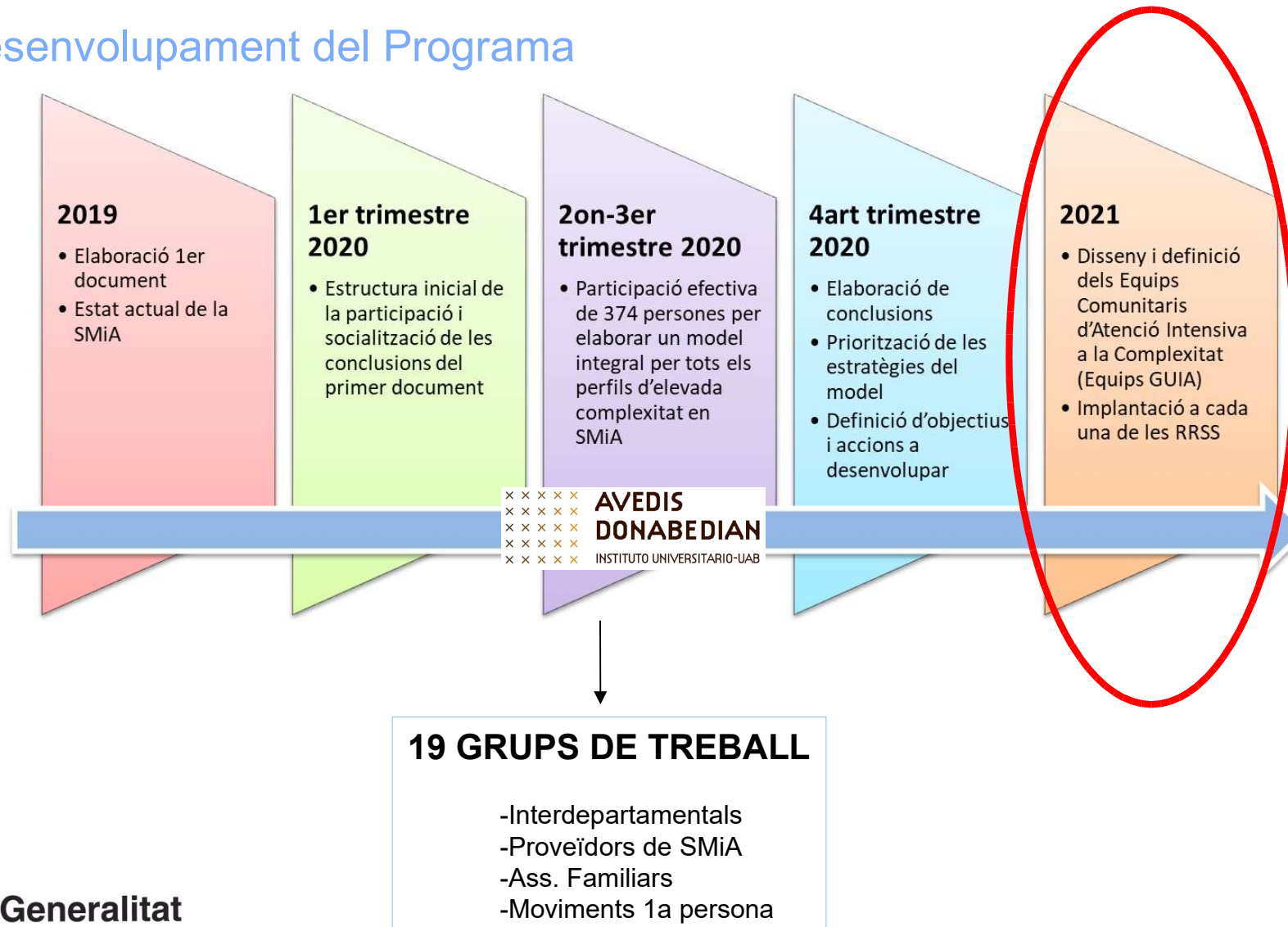
/Salut

 Generalitat  
de Catalunya

Programa d'Abordatge Integral dels casos de Salut Mental  
i Addiccions d'Elevada Complexitat / PAICSaMAEC

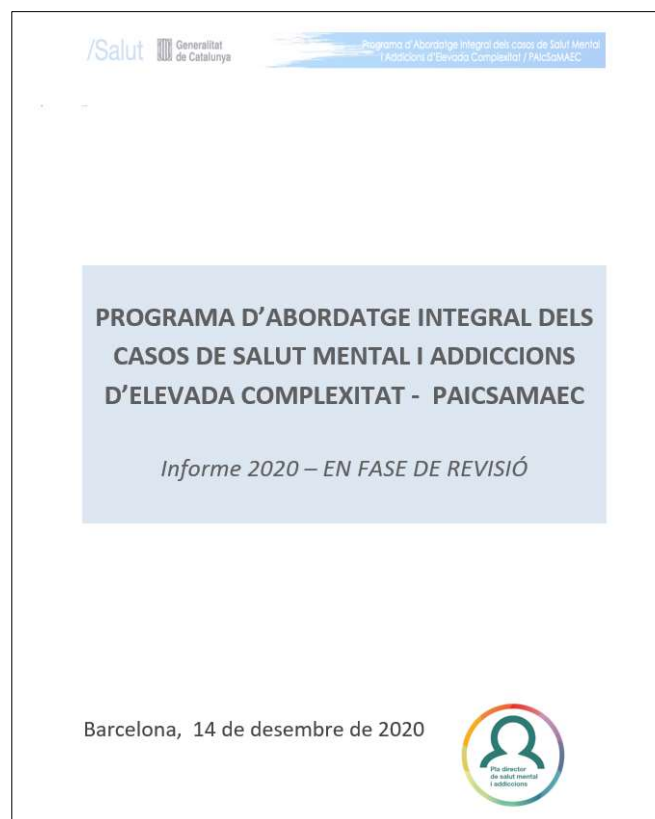
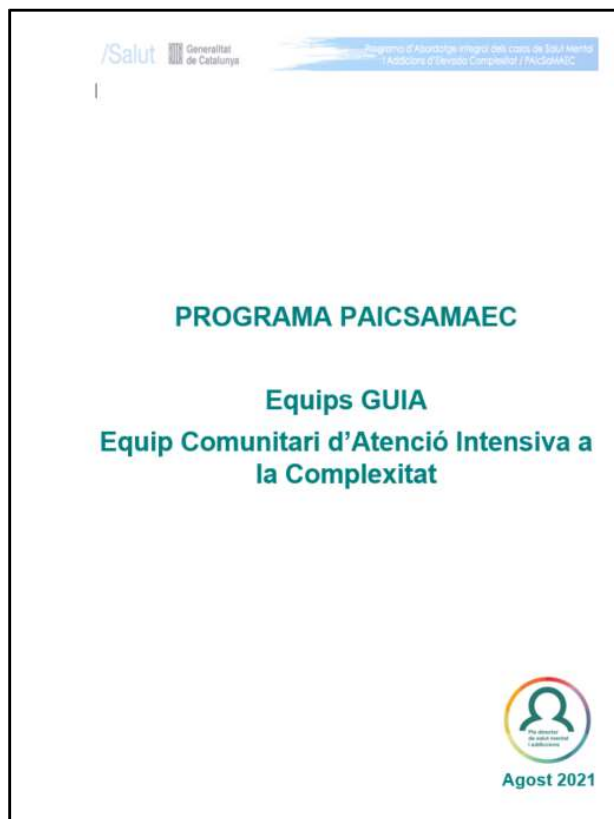
# S/Desplegament Equips Guia

## Desenvolupament del Programa



# S/Desplegament Equips Guia

## Documentació del Model i Programa



# CONTINGUTS DEL PAICSAMAEC

# S/Desplegament Equips Guia

## Experiències d'èxit



### **Programes de coordinació interdepartamental**

- Programa Acompanya'm a Catalunya

### **Equips d'atenció especialitzada en base al Model Assertiu Comunitari**

- Long Term Plane al Regne Unit
- Young People Whith Complex Needs (YPCN) a Canadà
- Mental Health Services Program for Youth (MHSPY) als EEUU
- Young People Whith Exceptioanlly Complex Needs (YPECN) a Austràlia

### **Models de finançament amb plans individualitzats per casos complexes**

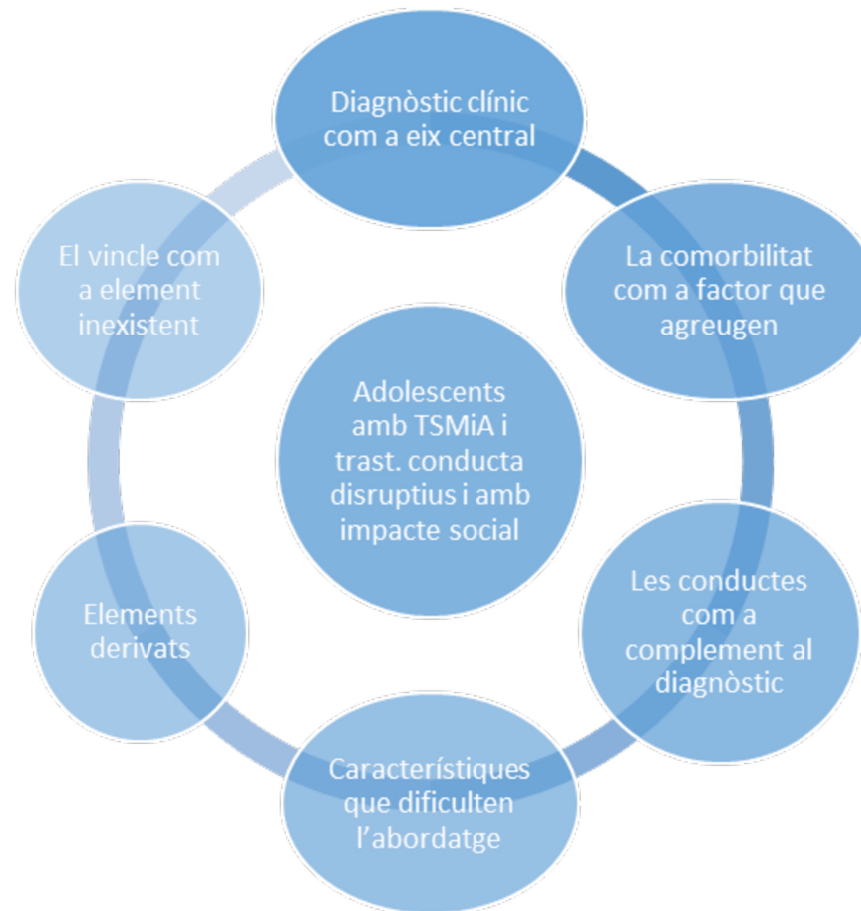
- Personal Health Budget (PHB) al Regne Unit



# S/Desplegament Equips Guia

## Població diana

**Adolescents i joves amb TSMiA i trastorn de conducta disruptius i amb impacte social.**



# S/Desplegament Equips Guia

## criteris d'inclusió

- Adolescents i joves entre **12 i 25 anys**
- Diagnòstic clínic

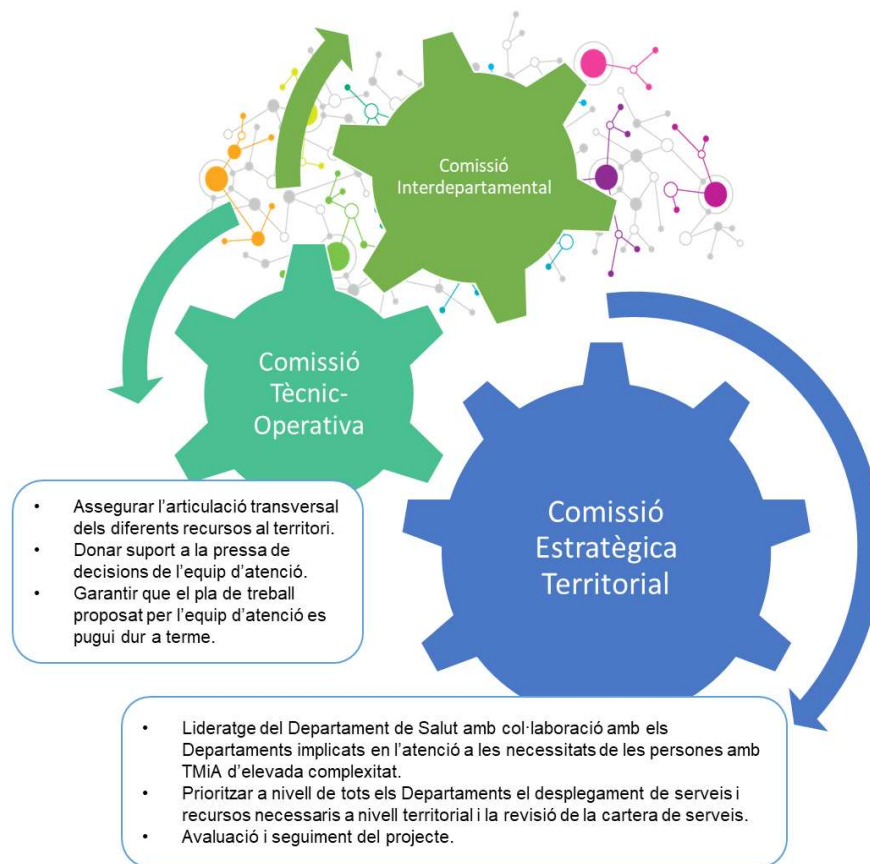
<b>DIAGNÒSTICS AMB CRITERIS INCLUSIÓ</b>
Trastorn de conducta amb impacte social
Trastorn de conducta i consum de substàncies
Trastorn de l'espectre alcohòlic-fetal
Trastorn de l'espectre de l'autisme
TDAH sever
Trastorn depressiu greu
Trastorn límit de la personalitat
Trets de personalitat dissocial (inf-juv)
Trastorn afectiu bipolar
Trastorn psicòtic

- **Factors que dificulten l'abordatge:**
  - Manca de capacitat de contenció per part dels tutors legals/progenitors.
  - Famílies i suport social i educatiu sense alternatives per donar suport a l'adolescent/jove adult.
  - Inadequació dels recursos disponibles en l'entorn per l'abordatge del problema.
  - Impossibilitat o falta de capacitat de l'adolescent o jove adult per vincular-se a l'entorn i als recursos disponibles.
  - Aïllament social.
  - Abandonament escolar.
  - Manca d'adherència al tractament.
  - Mal ús dels recursos disponibles.

# S/Desplegament Equips Guia

## Òrgans de govern i lideratge

- Creació d'una estructura de Comissions, tant per la gestió i lideratge, com per donar suport a les seves intervencions



# S/Desplegament Equips Guia

## Configuració EQUIPS GUIA

- Equips multidisciplinari totalment integrats a la xarxa de salut mental i addiccions del territori.

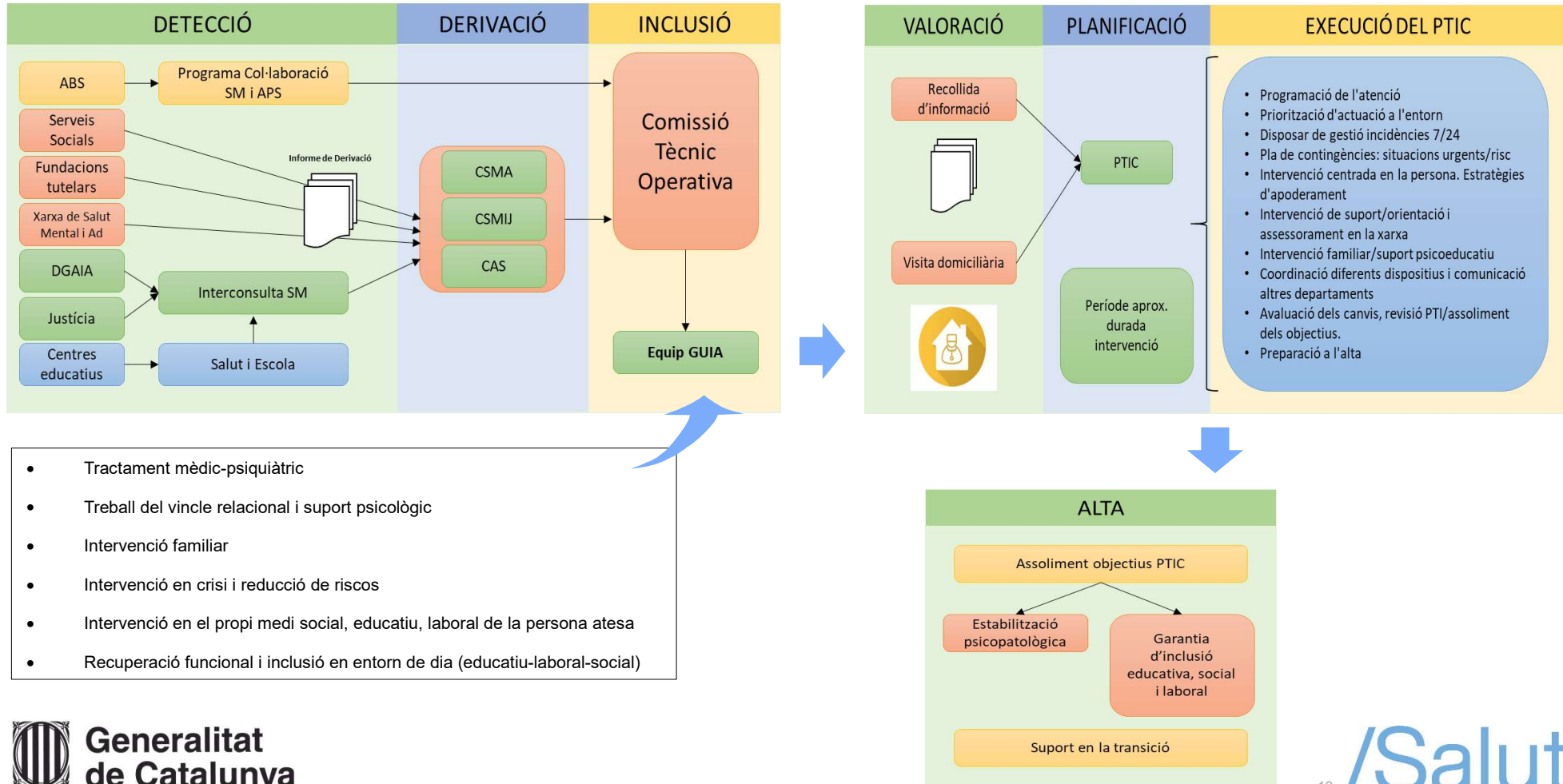


Professionals
PSIQUIATRA
PSICOLEG CLÍNIC
INFERMERA SM
TREBALL SOCIAL
PERSONAL ADMINISTRATIU

- Capacitat d'interlocutar i articular intervencions amb diferents àmbits (sanitari, social, justícia, educació, benestar)
- Accessibilitat àgil, intervenció a l'entorn propi de la persona, acompanyament longitudinal en el procés, establint plans d'actuació individualitzada i amb una temporalitat definida.

# S/Desplegament Equips Guia

## Procés d'atenció



# S/Desplegament Equips Guia

## Desplegament

- De forma coordinada entre el Departament de Salut i CatSalut integrant a les Regions Sanitàries i amb interlocució amb els referents del PAICSAMAEC
- Planificació del desplegament en diferents fases

### **FASE 0: Organització Territorial**

Comissió de Desplegament Territorial.

Coordinació entre PDSMiA, PAICSAMAEC, CatSalut (S. Matrius i Regions Sanitàries) i referents interdepartamentals.

### **FASE 1: Desplegament inicial: primer**

Assignació dels equips

Formació dels professionals que integren els equips

Pla Funcional Territorial

### **FASE 2: Posada en maxa dels equips**

Inici de l'activitat dels equips.

Monitoritzar la incidència de casos, el grau d'intervenció i el seguiment de l'activitat.

Coordinació dels equips amb les comissions tècniques i estratègiques per donar suport i valorar l'inici de l'activitat.

# S/Desplegament Equips Guia

## Desplegament

### **FASE 3: Seguiment de desplegament territorial**

Realització el seguiment del desplegament i l'activitat dels equips per part de les Regions Sanitàries i CatSalut (S. Matrius)

### **FASE 4: Finalització del desplegament territorial**

Consolidació del desplegament de tots els equips a tots els territoris i/o agrupacions territorials.

Assegurar la integració amb els recursos de la XSMiA i amb la resta de Departaments que sigui necessària (Justícia, Drets Socials, Educació)

### **FASE 5: Avaluació del programa**

Analitzar les dades dels indicadors i realitzar l'avaluació global de resultats dels equips guia.

# S/Desplegament Equips Guia

## Desplegament

- Agrupacions territorials i assignació d'equips

<b>REGIÓ SANITÀRIA</b>	<b>Nº GUIA</b>
<b>LLEIDA + PIRINEUS I ARAN</b>	1
<b>GIRONA</b>	1
<b>CATALUNYA CENTRAL</b>	1
<b>TARRAGONA + TERRES DE L'EBRE</b>	1
<b>METROPOLITANA NORD</b>	2
<b>V. OCCIDENTAL+ V. ORIENTAL</b>	1
<b>BARCELONÈS NORD + MARESME</b>	1
<b>METROPOLITANA SUD</b>	2
<b>BARCELONA CIUTAT</b>	2
<b>AI S NORD + DRETA</b>	1
<b>AI S LITORAL + ESQUERRA</b>	1
<b>TOTAL</b>	<b>10</b>



# S/Desplegament Equips Guia

## Desplegament

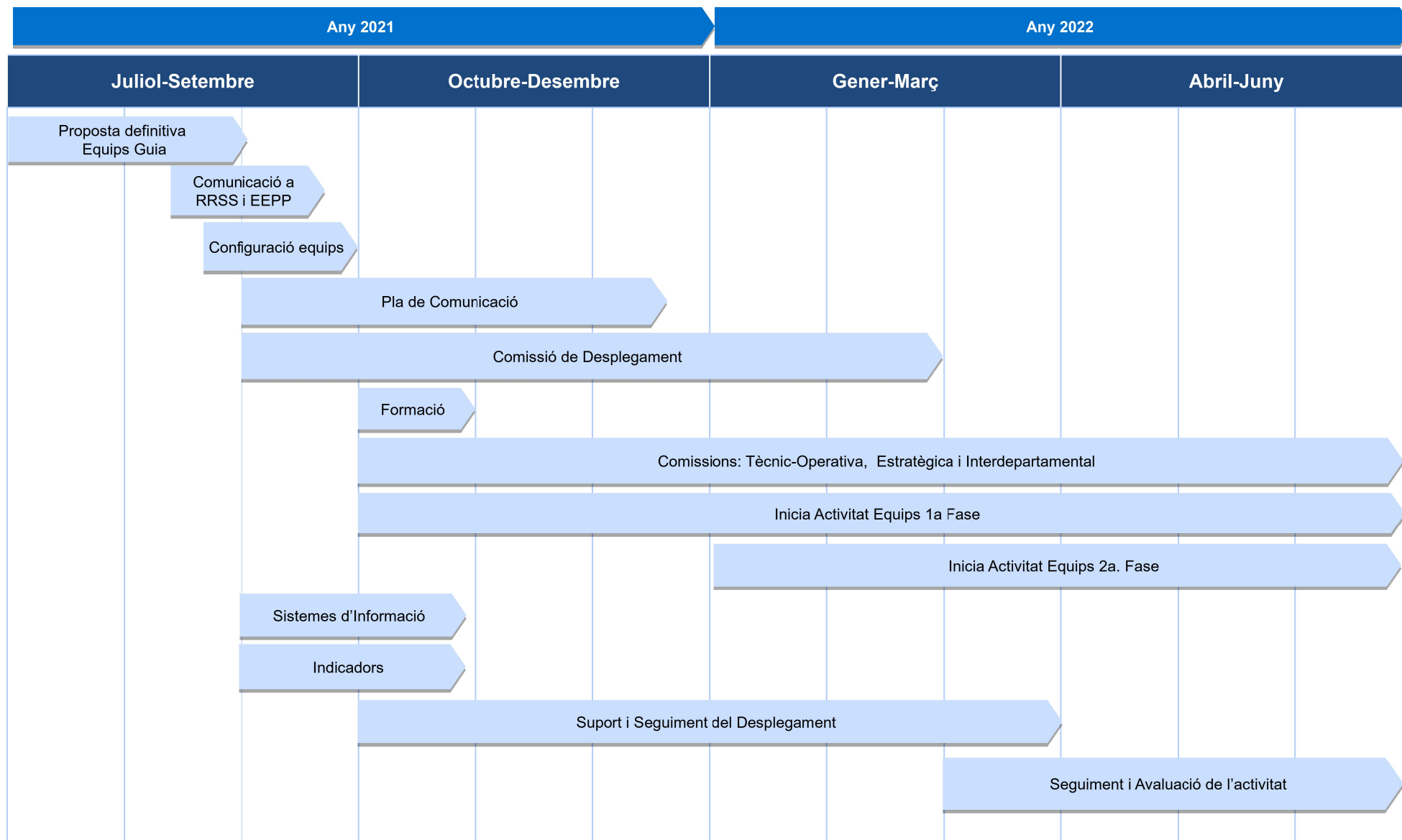
- Assignació econòmica i model de contractació

	Població assegurada oficial CatSalut 12-17 Anys	Població assegurada oficial CatSalut 18-25 Anys	Població Total 12-25 Anys	TOTAL EQUIPS GUIA ACORD PAICSAMAEC	IMPORTS (Calculats amb T-12) Import màxim 161301,72 € (1,87 x T-12)	DATA INICI	IMPORT NOVA ACCIÓ 1 D'OCTUBRE 2021	RECURRENCIA 2022	DATA INICI	Proposta d'EEPP
<b>AGRUPACIÓ LLEIDA + À.PIRINEU-ARAN</b>	32.849	35.160	<b>68.009</b>	1	301.634 €	1/10/2021	75.409 €	226.226 €	Proposta 1 d'octubre 2021	<b>Sant Joan de Déu Terres de Lleida</b>
LLEIDA	27.958	30.058	58.016							
ALT PIRINEU I ARAN	4.891	5.102	9.993							
<b>AGRUPACIÓ TARRAGONA + T. DE L'EBRE</b>	64.182	63.709	<b>191.600</b>	1	301.634 €	1/1/2022	- €	301.634 €	Proposta per a 2022	<b>Pere Mata</b>
TARRAGONA	51.175	49.758	150.691							
TERRES DE L'EBRE	13.007	13.951	40.909							
<b>CATALUNYA CENTRAL</b>	42.730	42.967	<b>85.697</b>	1	301.634 €	1/10/2021	75.409 €	226.226 €	Proposta 1 d'octubre 2021	<b>Althaia</b>
GIRONA	70.534	72.734	<b>143.268</b>	1	301.634 €	1/10/2021	75.409 €	226.226 €	Proposta 1 d'octubre 2021	<b>IAS Girona</b>
<b>METRO SUD</b>	111.119	113.026	<b>224.145</b>	2	603.268 €	1/10/2021	150.817 €	452.451 €	Proposta 1 d'octubre 2021	<b>Sant Joan de Déu Esplugues</b>
<b>METRO NORD</b>	167.228	167.882	<b>335.110</b>							
<b>Vallès OCC i ORIENT</b>	112.215	110.683	<b>222.898</b>	1	301.634 €	1/10/2021	75.409 €	226.226 €	Proposta 1 d'octubre 2021	<b>Parc Taulí</b>
<b>Barcelones Nord i Maresme</b>	55.013	57.199	<b>112.212</b>	1	-	Pendent	-	-	Proposta per a 2022	Pendent acordar
<b>BARCELONA CIUTAT</b>	101.813	129.473	<b>231.286</b>							
<b>BCN Nord + Dreta</b>	52.088	64.467	<b>116.555</b>	1	301.634 €	1/10/2021	75.409 €	226.226 €	Proposta 1 d'octubre 2021	<b>HHSCJ Sant Rafael</b>
<b>BCN Esquerra + Litoral</b>	49.725	65.006	<b>114.731</b>	1	301.634 €	1/10/2021	75.409 €	226.226 €	Proposta 1 d'octubre 2021	<b>Parc Salut Mar</b>
				<b>10</b>	<b>2.714.708 €</b>		<b>603.268 €</b>	<b>2.111.440 €</b>		
							IMPORT NOVA ACCIÓ 1 D'OCTUBRE 2021	RECURRENCIA 2022		



# S/Desplegament Equips Guia

## Calendarització del Desplegament



# S/Desplegament Equips Guia

## Aspectes claus per a la implementació

- Configuració i formació dels equips GUIA.
- Elaboració del Pla Funcional Territorial.
- Integració i coordinació amb la XSMiA.
- Integració i coordinació amb l'àmbit comunitari i associatiu.
- Interlocució i actuacions conjuntes interdepartamentals.
- Definir sistemes d'informació i integració interns i amb altres departaments.
- Abordatge de la família o cuidadors principals.
- Fer el seguiment i avaluació del Programa i de l'activitat dels equips.



**Generalitat  
de Catalunya**

**/Salut**