

ESPAI D'ARTS ESCÈNIQUES CASAL D'ALELLA

temporada *febrer/juny* 2020



Contacte

Carrer de Santa Teresa, 9
08328 Alella
espaialella@alella.cat

Butlletí electrònic

Si voleu rebre informació periòdica de la programació, inscriviu-vos a www.alella.cat/rebrenoticies

Edició i disseny: Ajuntament d'Alella
Il·lustració de coberta: Daniel Montes
DL B3280-2020

La informació d'aquest programa pot estar subjecta a canvis posteriors a la seva publicació (febrer 2020). Totes les actualitzacions les podeu trobar al web www.alella.cat i a [#EspaiAlella](https://twitter.com/EspaiAlella)

Exemplar gratuït i distribuït a les llars d'Alella.

Imprès en paper FSC (gestió forestal sostenible). Quan ja no us sigui útil, llenceu-lo al contenidor blau.

→ **música**

dissabte **1 de febrer**

Concert de Tiananmen i raül moya

→ **teatre**

diumenge **9 de febrer**

Denarius World

→ **dansa** → *familiar*

diumenge **16 de febrer**

Avua

→ **teatre**

divendres **6 de març**

Elles

→ **música**

dissabte **14 de març**

Hisako Hiseki: Ensueño a piano y luz

→ **circ**

diumenge **15 de març**

Circ d'hivern: Joc

→ **teatre**

dissabte **28 de març**

Crimen y telón

→ **teatre** → *familiar*

dissabte **18 d'abril**

La petita Capmany

→ **música**

dissabte **25 d'abril**

Traditore

→ **dansa**

dissabte **6 de juny**

Esbart Dansaire

→ **música**
dissabte 1 de febrer

Tiananmen i raül moya

TIANANMEN són quatre veterans de l'escena badalonina dels anys 90 que es van retrobar fa un any per seguir fent cançons. Rock intens i melangiós amb melodies pop enganxoses és una bona definició del que fan.

Després de tocar amb élena, Refree i Miqui Puig l'any 2007, raül moya es decideix a treure el seu primer disc en solitari amb el títol de *La Nueva era glaciàr*. 10 anys després, i com Clint Eastwood a *Sense perdó*, torna a buscar els músics, i grans amics, que el van acompanyar per enregistrar el disc que ara presenten: *Mashville*. Folk rock americà amb aires del Maresme.

Hora: 20 h
Durada: 120 m

Preus: 9-12 €

Venda d'entrades:
Oficina de Turisme
alella.koobin.com
Taquilles 1 hora abans de
l'espectacle.

Tiananmen

David Galán, veu i guitarra
acústica

Mark Ullod, bateria i veus
Luis David García Márquez,
baix i veus

Pere Esteve, guitarres

raül moya

Dani R. Jones, baix i coros
Guillem Callejón, pedal steel
guitar

Marc Blanch, guitarra

More, guitarra i coros

Víctor Francisco, bateria

Raül Moya, veu i guitarra



→ **teatre**
diumenge 9 de febrer

Denarius world

PuntMoc

Denarius fou el nom d'una moneda romana de plata que es va convertir en la base del nou sistema monetari. Frenèticament i sense pietat, es va obrir pas en una societat disposada a ser abatuda i conquistada, per acabar convertint-se en l'actual "Societat capitalista del benestar". Aquesta realitat és la que PuntMoc escenifica a través de l'humor absurd, amb un to descarat i divertit i amb una innocència que ho converteix tot plegat en un delirant joc corporal.

Cordin-se els cinturons, prestin atenció i obrin les seves ments. Deixin-se portar cap al món imaginari i "adrenaloco" de PuntMoc.

Hora: 18 h
Durada: 60 m

Preus: 9-12 €

Venda d'entrades:
Oficina de Turisme
alella.koobin.com
Taquilles 1 hora abans de
l'espectacle.

Espectacle per a tots els
públics. Edat recomanada a
partir de 9 anys.

Intèrprets

Guillem Boada
Juli Boada
Héctor Boada



→ *dansa* → *familiar*
diumenge 16 de febrer

Avua

Cia. Bool

Avua és un espectacle multidisciplinar per a tots els públics que passeja per diferents camps de les arts escèniques en una instal·lació d'objectes. És poesia en moviment, física i delicada, acompanyada de música en directe i inspirat en l'univers de les papallones, en el seu vol i la seva bellesa. A Brasil, *avua* és una manera infantil de dir que vola, un vol imprecís com el d'una papallona, delicat i bell, com una flor que vola, elles, les papallones, que poden recolzar-se en pedres i flors sense ferir-se les ales. *Avua* ens submergeix en un somni. Un somni tan real, que no sabem del cert si érem papallones somiant ser persones o persones somiant ser papallones, on el millor regal que oferim al món és el de la nostra pròpia transformació.

Hora: 18 h
Durada: 45 m

Preus: 4,50-6 €

Venda d'entrades:
Oficina de Turisme
alella.koobin.com
Taquilles 1 hora abans de
l'espectacle.

Espectacle per a tots els
públics. Edat recomanada a
partir de 4 anys.

Creació i interpretació: **Boris Ribas i Olga Lladó**
Música (en directe): **Pepi Izquierdo**

Activitat relacionada

Taller familiar gratuït amb la
companyia Bool: d'11 a 12.30 h.
Inscripció prèvia obligatòria
abans del 13 de febrer a:
espaialella@alella.cat
Més informació: pàgina 16



→ **teatre**
divendres 6 de març

Elles

La Melancòmica

Elles és una espectacle d'humor que tracta sense pèls a la llengua tots els temes tabú de la feminitat: l'autoestima, la depilació, la menstruació, la sexualitat, el consentiment i fins i tot els grans referents erronis com el porno i les Princeses Disney.

A l'acabar la funció, hi haurà un col·loqui postfunció en què el públic podrà compartir les seves impressions sobre l'obra amb l'equip artístic.

Hora: 20.30 h
Durada: 90 m + col·loqui

Preus: 9-12 €

Venda d'entrades:
Oficina de Turisme
alella.koobin.com
Taquilles 1 hora abans de
l'espectacle.

Espectacle recomanat a partir de 16 anys, i no és apte per a menors de 12 anys.

L'espectacle forma part de les activitats a l'entorn del Dia Internacional de les Dones.

Idea i direcció: **Mireia Casado**
Actrius: **Paula Joseph, Agnès Jabbour i Mireia Casado**
Veu en Off: **Lloll Bertran**



→ **música**
dissabte 14 de març

Ensueño a piano y luz

Hisako Hiseki

Hisako Hiseki, pianista japonesa resident a Alella presenta enguany a l'Espai un repertori que inclourà obres de Beethoven, amb motiu del 250 aniversari del seu naixement i obres d'Albéniz, que també celebra el 160 aniversari del seu naixement. En aquesta ocasió al piano l'acompanyaran les imatges de l'artista digital Rubén Ventura.

Hora: 19 h

Preus: 9–12 €

Venda d'entrades:
Oficina de Turisme
alella.koobin.com
Taquilles 1 hora abans de l'espectacle.

Hisako Hiseki, piano
Rubén Ventura, visuals

Teatreteca

Servei d'acollida per a infants de 3 a 12 anys.

Preu: 5,50 €/infant.

Més informació: pàgina 19



→ **circ**
diumenge 15 de març

Circ d'hivern: Joc

LACAM Col·lectiu d'Artistes Residents al Masnou

El col·lectiu d'artistes de circ residents al Masnou (LACAM) presenta una nova producció del Circ d'hivern amb el títol *Joc*. Una proposta de circ contemporani on es reflexiona sobre el joc amb sorprenents números de circ i música en directe.

Hora: 12 h
Durada: 60 m

Preus: 9–12 €

Venda d'entrades:
Oficina de Turisme
alella.koobin.com
Taquilles 1 hora abans de
l'espectacle.

Artistes

Yifat Rosenblat
Fernando Melki
Diego Díaz
Sasha i Balzak Agranov
Maria Solà Font i Màrius
Danebod Solà
Luca Tapino
Pablo i Nahiel Domichovsky
Celso Pereira



→ **teatre**
dissabte 28 de març

Crimen y telón

Ron Lalá

Senyores i senyors: us detenim sota sospita, còmplices o testimonis d'un artícidí en primer grau. Teniu dret a riure, plorar, emocionar-vos, taral·lajear les cançons i no revelar a ningú el final de *Crimen y telón*. El Teatre ha mort i el detectiu Noir ha de descobrir a l'assassí abans que l'Agència Anti Art reveli el secret del seu fosc passat. Per a això recorrent la història del Teatre a la recerca de veritats ocultes mentre una xarxa de misteriosos personatges conspiren en l'ombra...

Un homenatge al teatre universal amb forma de thriller de gènere negre, ambientat en un pròxim futur en què les arts estan prohibides. Una recerca contrarellotge en què l'assassí podria ser qualsevol. Fins i tot vosaltres.

Hora: 20 h
Durada: 90 m

Preus: 14-18 €

Venda d'entrades:
Oficina de Turisme
alella.koobin.com
Taquilles 1 hora abans de
l'espectacle.

Ron Lalá és una companyia de Madrid de teatre i humor amb música en directe. La seva proposta, una combinació de música i textos originals amb un llenguatge escènic propi al servei de l'humor crític i cítric. Un treball de creació col·lectiva que dona lloc a l'inconfusible estil lalá.

Intèrprets

Yayo Cáceres
Juan Cañas
Íñigo Echevarría
Miguel Magdalena
Daniel Rovalher
Álvaro Tato



→ *teatre* → *familiar*
dissabte 18 d'abril

La petita Capmany

Tanaka Teatre

La Maria Aurèlia no entén la feina del seu pare. Aviat descobrirà que el món que coneix està en perill: tot pot desaparèixer. Acompanyada d'en Patufet, entrarà a un univers on personatges del folklore català l'ajudaran a lluitar contra l'Oblit, a descobrir-se a si mateixa i a millorar la relació amb seu el pare. Un viatge tendre i divertit a través de les tradicions populars per viure una aventura fantàstica i emocionant. Espectacle de teatre, titelles, gegants, bestiari i màscares per a tota la família.

Hora: 18 h
Durada: 60 m

Preus: 4,50-6 €

Venda d'entrades:
Oficina de Turisme
alella.koobin.com
Taquilles 1 hora abans de
l'espectacle.

Espectacle per a tots els
públics. Edat recomanada a
partir de 7 anys.

Tanaka Teatre va celebrar
al 2019 els 100 anys del nai-
xement de la Maria Aurèlia
Capmany amb un espectacle
que vol ser un homenatge a la
dona compromesa en la lluita
per la igualtat de gènere, a
l'educació en valors de l'escola
republicana i a la grandesa de
la cultura popular del carrer.

Actrius i directores creatives

Elsa Lluch
Ariadna Matas



→ *música*
dissabte 25 d'abril

Traditore

Cristina Segura i Ensemble Exclamatio

La traïció, l'engany i la venjança, són temes recurrents als llibrets de les òperes del Barroc. La batalla per aconseguir el poder ha estat sempre una realitat de les societats antigues i actuals. Cristina Segura — mezzosoprano catalana formada a Suïssa amb Nathalie Stutzmann — presenta una selecció d'àries d'òpera on personatges com Oronte, Griselda, Serse o Sesto, passen per extrems i contrastats estats d'ànim i en què la traïció n'és el fil conductor. Complementen el programa peces instrumentals en què l'Ensemble Exclamatio, dirigida per Oleguer Aymamí Busqué, conduirà els oients de la fúria més extrema a la calma més serena.

Hora: 21 h
Durada: 60 m

Preus: 9–12 €

Venda d'entrades:
Oficina de Turisme
alella.koobin.com
Taquilles 1 hora abans de
l'espectacle.

Cristina Segura,
mezzosoprano

Ensemble Exclamatio

**Alba Roca i Guadalupe del
Moral,** violins

Elizabeth Gex, viola

Oleguer Aymamí Busqué,
violoncel i direcció

Andrew Ackerman, contrabaix
Gregori Ferrer, clavicèmbal



→ **dansa**
dissabte 6 de juny

Quadres d'abans i d'ara

Esbart Dansaire de Rubí

Hora: 20 h
Durada: 90 m amb descans

Preus: 9-12 €

Venda d'entrades:
Oficina de Turisme
alella.koobin.com
Taquilles 1 hora abans de
l'espectacle.

L'Esbart posa a l'escenari de l'Espai, sota la direcció de Jordi Rubio, una proposta per aplegar noves coreografies, petites recreacions i records d'antics treballs, per fer-ne memòria i reconeixement.

El programa serà: Moviment per a una sardana: Íntima; Ball dels Ocells; L'Hereu Riera; Sant Ferriol; Ballet de Déu; Les Faixes; Records del "Sarau de la Patacada", idea original de Màrius Cabré; El Ball de Gitanes de Rubí.



→ *programació especial*

dimecres 26 de febrer, 19 h

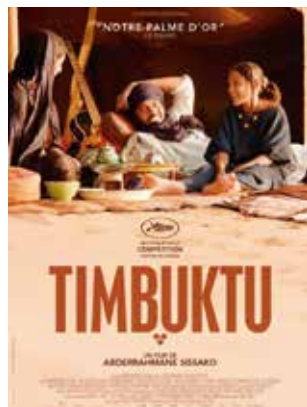
Timbuktu

Cinema Social

Mauritània (2014). Basada en fets reals. Timbuctú es troba en mans d'extremistes religiosos. Kidane viu tranquil·lament als afores amb la seva família fins que un fet inesperat el fa enfrontar-se amb la justícia jihadista i les seves sentències absurdes.

- 7 premis Cesar 2014, incloent millor pel·lícula i millor director
- Premi del Jurat al Festival de Cannes 2014 - Nominada a millor pel·lícula de parla no anglesa als premis Oscar 2014

Cicle Programat per la Comissió de cooperació internacional



dimecres 18 de març, 19 h

Le Havre

Cinema Social

Finlàndia (2011). Comèdia. Un famós escriptor bohemi viu tranquil·lament el seu exili voluntari a la ciutat portuària de Le Havre (França) fins que es creua un nen immigrant al seu camí, moment en el que haurà de lluitar contra els freds i cecs mecanismes estatals, armat únicament amb el seu optimisme i la incondicional solidaritat del veïnat del barri.

- Premi FIPRESCI al Festival de Cannes 2011 - Premi a la millor pel·lícula al Festival de Chicago 2011 - 3 nominacions als premis Cesar 2011, a millor pel·lícula, director i disseny de producció.

Cicle Programat per la Comissió de cooperació internacional



diumenge 26 d'abril

Supercalifragilisticoespi- alidoso

La Coral i l'Escola de Dansa municipals d'Alella presenten la primera producció conjunta amb interpretació de cançons de Disney ballades i cantades.



→ **espais de poesia**
del 8 al 17 de maig

L'Espai d'arts escèniques Casal d'Alella acollirà diverses activitats programades amb motiu del festival Espais de Poesia. Entre d'altres activitats avancem les següents:



diumenge 10 de maig

Pelat

Joan Català

Pelat és una proposta que esborra les fronteres entre la dansa, el circ, el teatre i la performance; entre públic i espectacle. Una revisió natural de tècniques artesanals i records propis. Una mostra canviant i única com a resultat de la interacció amb l'espectador.



dissabte 9 de maig

Kevin

Ferran Palau

Ferran Palau presenta *Kevin* (Hidden Track Records, 2019), el seu quart disc en solitari. Gravat entre la casa del seu productor i cosí Jordi Matas, la Casa Murada i l'estudi d'en Panxii Badii. Un disc de pop que mira de reüll al soul més 'easy-loving', però, podem interpretar aquest disc com un disc de cançons d'amor?



divendres 15 de maig

L'últim camí de Walter Benjamin

Juliane Heinemann

L'espectacle és un viatge a través de música electrònica que s'acompanya de poemes en català, castellà i alemany, una banda en directe i una presència important d'efectes visuals. Homenatge de la cantant berlinesa Juliane Heinemann a l'escriptor i filòsof alemany Walter Benjamin.



→ **formació estable**

Coral Municipal d'Alella (alella.cat/coralmunicipal)

Escola Municipal de Dansa d'Alella (alella.cat/escoladansa)

→ **formació no continuada i activitats complementàries**

L'objectiu de la formació no continuada de l'Espai d'arts escèniques Casal d'Alella és intensificar el retorn social de la cultura i crear canals no unidireccionals entre les propostes professionals i la ciutadania. Així mateix, vol oferir oferta de formació escènica d'alta professionalitat en formats assequibles i obrir escenaris possiblement desconeguts a públics no habituals.

Taller familiar amb motiu de l'espectacle *Avua de la companyia Bool*

Diumenge 16 de febrer, d'11 a 12.30 h

Taller lúdic que pretén apropar i descobrir la dansa i el circ en família. Amb un previ escalfament grupal treballarem amb objectes que utilitzem a l'espectacle d'*Avua*, amb el moviment i amb l'acrobàcia. Gratuït

- Impartit per: Olga Lladó i Boris Ribas.
- Edat: Famílies amb infants a partir de 4 anys.
- Indicacions: Roba còmode. El taller es farà descalç, es recomana portar uns mitjons gruixuts per no tenir fred. També es recomana dur una ampolla d'aigua.
- Inscripció prèvia obligatòria al correu electrònic espaialella@alella.cat.

Col·loqui postfunció amb la companyia *La Melancòlica*

Divendres 6 de març, després de la funció

Amb motiu de la presentació de l'espectacle de teatre *Elles*, els assistents a l'espectacle podran debatre amb la companyia aquells aspectes que consideri interessants o pertorbadors. Una oportunitat per a reflexionar sobre temes d'actualitat.

Taller per a gent gran: *L'estrella que hi ha dins teu*

Dijous 26 de març d'11 a 13 h

A través de jocs i dinàmiques, es treballaran diferents maneres d'expressió que ens portaran a conèixer-nos millor, la nostra confiança, seguretat, però sobretot la relació envers el grup i la capacitat de relacionar-se. A més ens maquillarem i pentinarem i ens vestirem de manera que ens faci sentir còmodes per finalment poder-nos posar davant d'una càmera professional que ens realitzarà una sessió de fotografies on posarem en pràctica tot el que haurem après.

- Impartit per: Bibiana Morales i Víctor Sancho (Fotògraf)
- Edat: a partir de 50 anys.
- Inscripció prèvia obligatòria al correu electrònic espaialella@alella.cat

→ **residències artístiques**

L'Espai d'arts escèniques Casal d'Alella ofereix a companyies i artistes d'arts escèniques i audiovisuals, tant amateurs com professionals, espais per treballar o cercar camins creatius del seus projectes artístics.

Amb aquesta finalitat es proposa obrir el període de l'1 al 30 de març per seleccionar els residents de la temporada 2020-2021. No obstant, la convocatòria es considera oberta durant tot l'any si es disposen d'espais i dates disponibles.

Requisits de participació

- Tipologia de projectes: Projectes d'arts escèniques i audiovisuals i/o de nous llenguatges escènics.
- Devolució: a la companyia se li demanarà una contrapartida pactada i formalitzada contractualment.

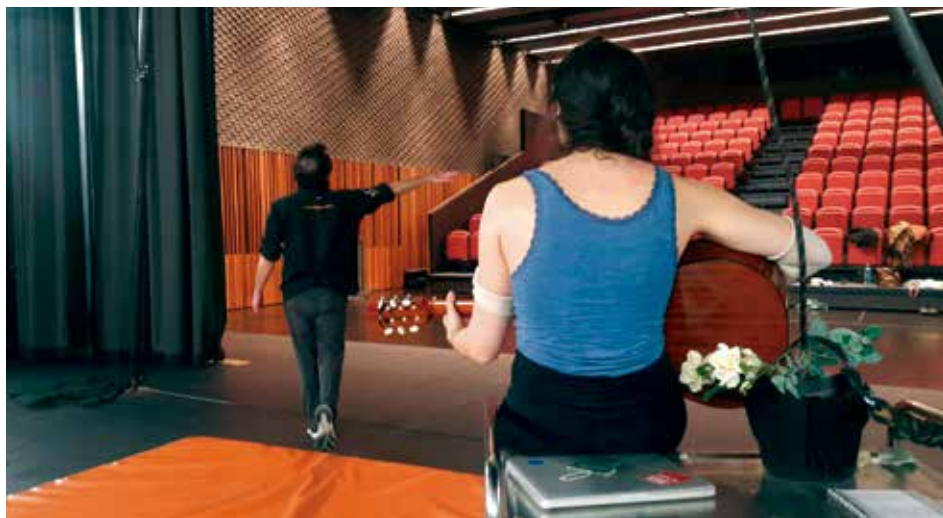
Documentació a presentar

- Un escrit de màxim 3 pàgines que expliqui la iniciativa i els eixos de treball, el nombre de persones col·laboradores i les estructures de suport, si és el cas, així com un breu currículum de les persones participants del projecte.
- Suport audiovisual de la peça o una selecció de vídeos de treballs anteriors.
- Calendari de treball.

Cal enviar la documentació a l'adreça de correu electrònic: espaialella@alella.cat.

Període de recepció de projectes: de l'1 al 31 de març 2020. Convocatòria oberta tot l'any si hi ha disponibilitat de dates i espais.

Resolució de la convocatòria: primera setmana de maig 2020.



→ **venda d'entrades**

Per Internet

www.alella.cat/cultura i alella.koobin.com

Presencial

Oficina de Turisme (consulteu horaris a www.alella.cat/turisme)

Taquilla de l'Espai d'arts escèniques Casal d'Alella:

- 1 hora abans de l'espectacle
- Pagament només amb targeta bancària

Descomptes aplicables

- A partir de 65 anys / De 0 a 29 anys
- Socis de l'Associació Casal d'Alella

Condicions de la venda d'entrades

- No es permeten canvis ni devolucions de les entrades comprades.
- Els menors de 24 mesos no paguen entrada excepte en aquells casos que l'activitat o espectacle estigui adreçat a aquestes edats. No obstant, per control d'aforament, abans d'accedir a la sala, s'haurà de demanar a taquilla la seva entrada gratuïta.
- L'organització es reserva el dret d'alterar o modificar el programa de l'acte per causes imputables a raons alienes.
- Els canvis o anul·lacions seran anunciats a la web de l'Ajuntament d'Alella.
- Els actes començaran puntualment i no es permetrà l'entrada a l'espai escènic una vegada hagi començat l'espectacle.
- Es prega als espectadors no fer servir el telèfon mòbil durant l'espectacle i apagar aquells aparells que puguin emetre senyals acústiques com telèfons mòbils o rellotges.
- No es poden fer fotografies o gravar sense autorització.

→ **teatreteca**

La teatreca és un servei d'acollida plantejat com un espai d'aprenentatge mitjançant el joc i la experimentació multisensorial dirigit per educadors professionals i ideat per Lleureka Projectes educatius.

- Edats: entre 3 i 12 anys
- Preu: 5,50 €/infant
- Cal reservar amb un dia d'antelació a l'espectacle.
- Reserves: espaialella@alella.cat

La capsa dels jocs, 14 de març a les 18.45 h

Amb motiu del concert *Ensueño a piano y luz* d'Hisako Hiseki.



Organitza:



AJUNTAMENT D'ALELLA

www.alella.cat/espaialella
#EspaiAlella

Amb el suport de:



Diputació
Barcelona



Generalitat
de Catalunya