

GUIA

PROTOCOL COMARCAL DEL MARESME PER A L'ABORDATGE INTEGRAL DE LA VIOLÈNCIA MASCLISTA

CONSELL
COMARCAL
DEL
MARESME



PRESENTACIÓ

La violència masclista, en totes les seves manifestacions, constitueix un atemptat contra els drets de les dones i de llurs fills i filles que exigeix per part de l'Administració Pública un abordatge integral.

La prevalença en la nostra societat d'aquest tipus de violència ha posat de manifest la necessitat d'optimitzar les diverses actuacions d'una manera coordinada i eficaç, motiu pel qual es comença, a finals de l'any 2016, l'elaboració del Protocol comarcal del Maresme per a l'abordatge integral de la violència masclista.

Aquest protocol neix amb la voluntat de ser una eina útil per a totes i tots els professionals de la Comarca implicats en l'eradicació de la violència masclista, i un instrument viu que permeti abordar, paulatinament i d'una forma òptima, totes les formes de violència masclista. Per això, aquest document no és un punt i final sinó un punt i seguit, que continuarà a través de les diferents comissions i grups de treball que permetin el seu desplegament i desenvolupament.

Aquest Protocol ha estat impulsat pel Consell Comarcal del Maresme juntament amb el SIE Mataró-Maresme, amb el suport tècnic i econòmic de la Diputació de Barcelona i ha comptat amb la participació de referents de tots els àmbits: social, policial, judicial, sanitari i educatiu, sindical i joventut.

Agraïm a totes i tots el temps i l'esforç dedicats.

INTRODUCCIÓ

Fruit del treball realitzat a les plenàries del Protocol Comarcal del Maresme per a l'abordatge integral de la violència masclista, i amb la voluntat d'afavorir un treball transversal a la comarca presentem aquesta guia per tal que els serveis que treballen al territori tinguin a l'abast tota aquella informació relativa a l'abordatge de la violència masclista, i per garantir d'aquesta manera, una atenció integral i coordinada dins del marc del protocol i del circuit d'atenció comarcal.

- En aquesta guia trobareu els següents apartats:

<u>Documents de referència</u>	2
<u>Marc Conceptual</u>	4
<u>Mapa de Serveis</u>	6
<u>Recursos per a l'abordatge de la violència masclista</u>	7
<u>Circuit d'Atenció</u>	15
<u>Recursos Municipals</u>	16

Documents de referència

- I Conferència Mundial sobre la Dona de 1975 i Convenció sobre l'eliminació de totes de les formes de discriminació sobre la Dona (CEDAW) de 1979.
- Declaració sobre l'eliminació de la violència contra la dona. ONU, 1993.
- III Conferència Mundial de Dones (Nairobi, 1985).
- IV Conferència Mundial de Dones (Beijing, 1995).
- Resolució de la Comissió de Drets Humans de les Nacions Unides de 1997.
- Pla d'acció contra la violència de gènere i creació de l'Observatori Europeu de Violència contra les Dones. ONU, 1997.
- Carta de Drets dels ciutadans davant la Justícia i creació de l'Observatori de la Violència Domèstica i de Gènere, 2002.
- [Pacte d'Estat en matèria de violència de gènere de 28 de juliol de 2017.](#)
- [Pla estratègic de polítiques d'igualtat de gènere del Govern de la Generalitat de Catalunya 2019-2022.](#)

Marc Legal

- Codi Penal.
- Llei 27/2003 reguladora de l'Ordre de Protecció.
- [Llei orgànica 1/2004, de 28 de desembre, de mesures de protecció integral contra la violència de gènere.](#)
- [Llei 5/2008, de 24 d'abril, del dret de les dones a eradicar la violència masclista.](#)
- Llei 14/2010, de 27 de maig, dels drets i les oportunitats de la infància i l'adolescència.
- [Conveni sobre prevenció i lluita contra la violència contra la dona i la violència domèstica](#) subscrit a Istanbul l'11 de maig de 2011, ratificat per Espanya el 10 d'abril de 2014, sent finalment publicat en el BOE del 6 de juny de 2014.
- Llei 4/2015, de 27 d'abril, de l'estatut de la víctima del delictes.
- [Llei 17/2015, d'igualtat efectiva de dones i homes.](#)
- Llei Orgànica 8/2015, de 22 de juliol, de modificació del sistema de protecció de la infància i adolescència, BOE de 23 de juliol de 2015, i la Llei 26/2015, de 28 de juliol, de modificació del sistema de protecció de la infància i adolescència, BOE de 29 juliol 2015.
- Reial Decret Llei 9/2018, de 3 d'agost, de mesures urgents per al desenvolupament del Pacte d'Estat contra la violència de gènere.

Protocol marc i altres protocols de la Generalitat de Catalunya

- [Protocol Marc per a una intervenció coordinada contra la violència masclista, de 30 d'abril de 2009.](#)
- Protocol de prevenció, detecció i intervenció davant l'assetjament i el ciberassetjament entre iguals de 29 de juliol de 2019.
- Protocol de prevenció, detecció i intervenció davant la violència masclista entre l'alumnat de 3 de juny de 2019.
- Protocol de seguretat contra les violències sexuals en entorns d'oci.
- Protocol per a la prevenció i abordatge de l'assetjament sexual i per raó de sexe a l'empresa.
- Protocol d'actuacions per prevenir la mutilació genital femenina.
- Protocol de protecció a les víctimes de tràfic d'éssers humans a Catalunya.
- Protocol per a l'abordatge dels matrimonis forçats.
- Protocol per a l'abordatge de la violència masclista en l'àmbit de salut de Catalunya.
- Protocol de joventut per a l'abordatge de la violència masclista.

Altres documents

- Guia d'ajuts per a dones en situació de violència masclista de l'ICD.

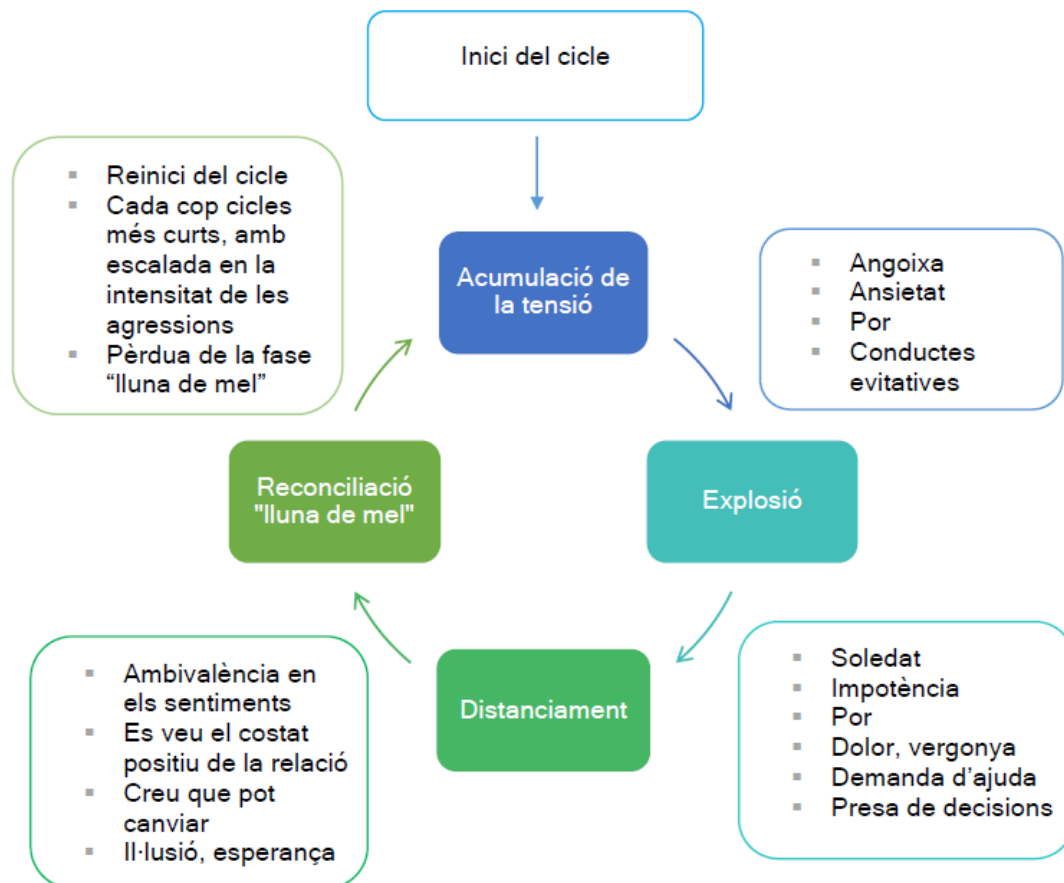
Marc Conceptual

- En la cultura patriarcal, els rols que han de desenvolupar dones i homes estan clarament diferenciats, i s'atorga l'autoritat als homes, per sobre de les dones.
- La violència masclista és de base estructural i constitueix un problema social, que sobrepassa contundentment l'àmbit privat.
- Parlem de violència masclista com a fenomen amb característiques diferents d'altres violències: és una violència que pateixen les dones pel sol fet de ser-ho, en el marc d'unes relacions de poder desiguals entre dones i homes.
- D'acord amb l'article 3 de la [Llei 5/2008, de 24 d'abril, del dret de les dones a eradicar la violència masclista](#), s'entén per *violència masclista*:

La violència que s'exerceix contra les dones com a manifestació de la discriminació i de la situació de desigualtat en el marc d'un sistema de relacions de poder dels homes sobre les dones i que, produïda per mitjans físics, econòmics o psicològics, incloent-hi les amenaces, les intimidacions i les coaccions, tingui com a resultat un dany o un patiment físic, sexual o psicològic, tant si es produeix en l'àmbit públic com en el privat.

- Formes implícites de violència contra les dones:
 - **Violència estructural:** barreres que impedeixen l'accés de les dones als drets bàsics.
 - **Violència simbòlica:** mecanismes d'educació i socialització de la cultura patriarcal.
 - **Violència institucional:** quan les institucions no desenvolupen polítiques d'igualtat de gènere o les desenvolupen de manera insuficient.
- Formes explícites de violència contra les dones:
 - **Violència física:** qualsevol acte de força o d'omissió de socors contra el cos d'una dona.
 - **Violència psicològica:** tota conducta o ommissió intencional que produeixi en una dona una desvaloració o un patiment.
 - **Violència sexual i abusos sexuals:** qualsevol acte de naturalesa sexual no consentit per les dones.
 - **Violència econòmica:** la privació intencionada i no justificada de recursos per al benestar físic o psicològic d'una dona.
 - **Violència ambiental:** qualsevol acte, no accidental, que provoqui o pugui produir dany en l'entorn a fi d'intimidat.
- Aquestes formes de violència masclista es poden exercir d'una forma puntual o continuada.
- Àmbits on es dona la violència masclista:
 - En l'àmbit de la **parella**

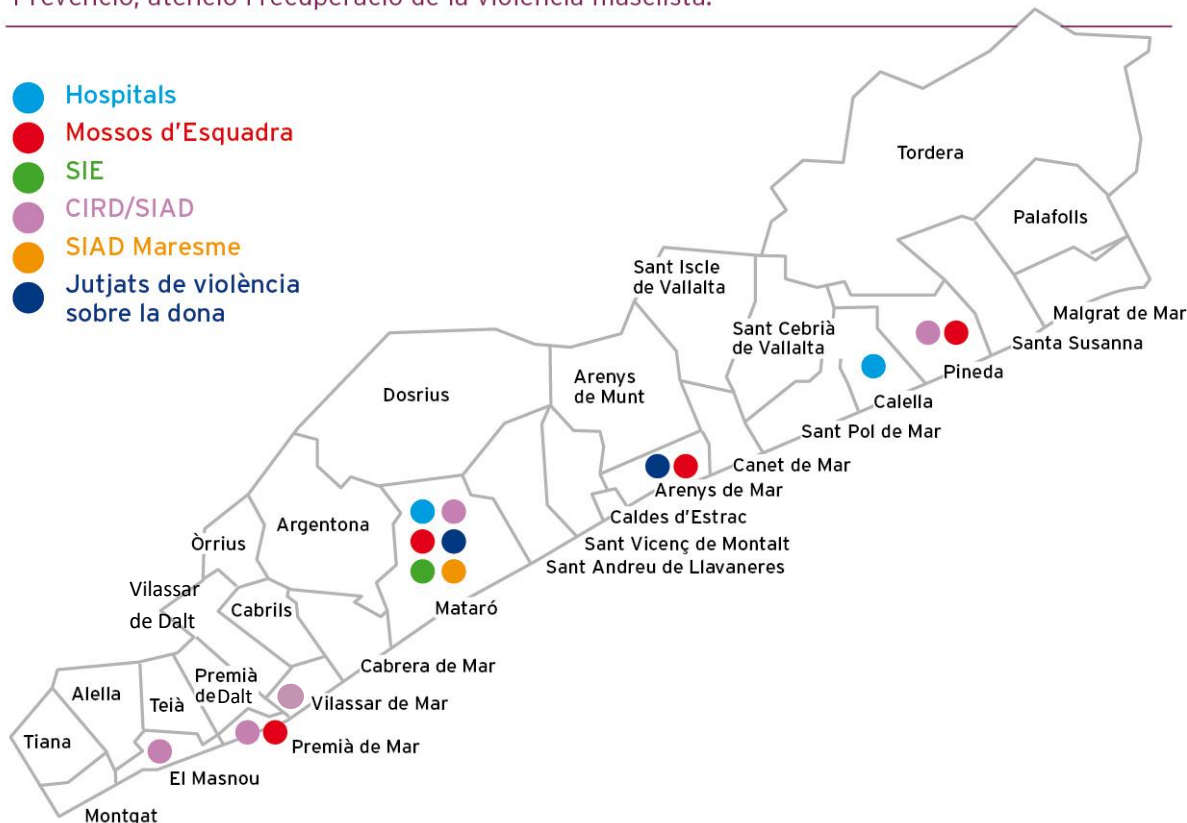
- En l'àmbit **familiar**
- En l'àmbit **laboral**: per raó de sexe i/o gènere i assetjament sexual
- En l'àmbit **social i comunitari**:
 - Agressions sexuals
 - Tràfic i explotació sexual de dones i nenes
 - Mutilació genital femenina o risc de patir-la
 - Matrimonis forçats
 - Violència derivada de conflictes armats
 - Violència contra els drets sexuals i reproductius de les dones
- Conseqüències de la violència masclista: **es manifesten en tots els àmbits de la persona, impedit d'aquesta manera el desenvolupament d'una vida funcional.**
- El cicle de la violència:



MAPA DE SERVEIS

MAPA COMARCAL DE RECURSOS PER TREBALLAR LA VIOLÈNCIA MASCLISTA

Prevenició, atenció i recuperació de la violència masclista.



RECURSOS

PER A L'ABORDATGE DE LA VIOLÈNCIA MASCLISTA

Socials

Serveis Socials Bàsics: Protocols municipals d'intervenció contra violència masclista; recollida i anàlisi de la demanda; informació, orientació i atenció individualitzada; intervenció davant de necessitats socials; recursos municipals: pis/hotel, atenció psicològica i assessorament jurídic, etc.; tramitació RAI i altres ajudes; derivació SIAD-SIE.

Serveis d'informació i atenció a les dones

Servei d'informació i atenció; Servei d'assessorament psicològic; Servei d'assessorament jurídic; Derivació a SIE.

Servei d'intervenció especialitzada

Servei d'Intervenció especialitzada: Atenció a dones i als seus fills i filles; Atenció especialitzada psicològica, jurídica i socioeducativa; Accions de prevenció i sensibilització; Tramitació recursos específics de violència.

Acolliment

Serveis d'atenció i acolliment d'urgències o de llarga estada per a dones amb o sense fills/es en situacions de violència masclista.

Policials

- **Polícia Local:** Recollida de la denúncia i informació del procés legal; Informació i protecció; Derivació SIAD-Serveis Socials Bàsics-CIRD
- **Mossos d'Esquadra:** Grups d'Atenció a la Víctima: Recollida de la denúncia, informació del procés legal; Adopció de mesures de protecció; Derivació a serveis: Serveis Socials, SIAD, SIE.

Sanitaris

- **Atenció Hospitalària:** Serveis d'urgències hospitalàries; Elaboració d'informes de lesions dirigits als jutjats.
- **Atenció Primària: Centres d'Atenció Primària (CAP) i Consultoris Locals (CL).** Atenció mèdica; Detecció i intervenció mèdica i social; Informes de lesions dirigit als jutjats; Derivació SIAD i SIE - Serveis Socials Bàsics.
- **Salut Sexual i Reproductiva**

Judicials

- **Jutjats i medicina forense:** Adopció de mesures de protecció penals i civils; reconeixement forense i peritatges a instància judicial.
- **Oficina d'Atenció a la Víctima del Delicte:** Atenció, suport i orientació a les víctimes i persones perjudicades per un delicte o falta, acompanyament a la víctima durant el judici ràpid i al judici oral i punt de coordinació de les ordres de protecció de les víctimes de violència domèstica i de gènere que adopten els òrgans judicials a Catalunya.
- **Advocacia:** Servei d'orientació jurídica (SOJ) i justícia gratuïta.

Recursos Socials, Especialitzats i d'Acolliment

Serveis Socials Bàsics

- **Servei Socials Bàsics d'Alella**
 - Torrent de Vallbona, 75-77
 - Telèfon: 93 540 63 07
 - Correu-e: ssocials@alella.cat
- **Serveis Socials d'Arenys de Mar**
 - Can Nadal s/n
 - Telèfon: 93 792 22 64
 - Correu-e: altesdm@arenysdemar.cat
- **Serveis Socials d'Arenys de Munt**
 - Carrer St. Pau 2 (Edifici cotxeria)
 - Telèfon: 93 793 77 10
 - Correu-e: ssocials@arenysdemunt.cat
- **Serveis Socials d'Argentona**
 - C. Gran, 59 2ª planta
 - Telèfon: 93 797 49 00
 - Correu-e: serveissocials2@argentona.cat
- **Serveis Socials de Cabrera de Mar**
 - Mossen Cinto Verdaguer 16 (Cal Conde)
 - Telèfon: 93 750 62 88
 - Correu-e: asocial@cabrerademar.cat
- **Serveis Socials de Cabrils**
 - Mestre J. Jambert, 4
 - Telèfon: 93 750 75 80
 - Correu-e: serveissocials@cabrils.cat
- **Serveis Socials de Caldes d'Estrac**
 - La Riera, 5-9
 - Telèfon: 93 791 15 42
 - Correu-e: infossocials@caldetes.cat
- **Serveis Socials de Calella**
 - Fàbrica Llobet, Ctra. Sant Jaume 339
 - Telèfon: 93 766 15 52 - 93 769 51 95
 - Correu-e: aj035.serveissocials@calella.cat
- **Serveis Socials de Canet de Mar**
 - Carrer Narcís Monturiol, 3
 - Telèfon: 93 795 46 79
 - Correu-e: canet.serveissocials@canetdemar.cat
- **Serveis Socials de Dosrius**
 - Passatge Bellonch, 3 baixos
 - Telèfon: 93 791 80 14 ext.4
 - Correu-e: cprat@dosrius.cat
- **Àrea bàsica de Serveis Socials de Masnou**
 - C. Roger de Flor, 23
 - Telèfon: 93 557 18 00
 - Correu-e: ebasp@elmasnou.cat
- **Àrea bàsica de Serveis Socials de Mataró**
 - Avinguda de Puig i Cadafalch, 101
 - Telèfon: 93 758 23 01
 - Correu-e: benestarsocial@ajmataro.cat
- **Serveis Socials de Malgrat de Mar**
 - Can Feliciano s/n
 - Telèfon: 93 761 43 86
 - Correu-e: serveissocials@ajmalgrat.cat
- **Serveis Socials de Montgat**
 - Pare Claret, 99
 - Telèfon: 93 469 08 08
 - Correu-e: aguilarmm@montgat.cat

Serveis Socials Bàsics

- **Serveis Socials d'Òrrius**
 - Plaça de L'Església, 5
 - Telèfon: 93 797 14 55
 - Correu-e: orrius@orrius.cat
- **Serveis Socials de Palafolls**
 - Francesc Macià, 1 primer pis
 - Telèfon: 93 762 00 43
 - Correu-e: plf.serveissocials@palafolls.cat
- **Àrea bàsica de Serveis Socials (ABSS) de Pineda de Mar**
 - C. Major, 44
 - Telèfon: 93 767 15 60
 - Correu-e: benestarsocial@pinedademar.org
- **Serveis Socials de Premià de Dalt**
 - Plaça Mil·lenari, 5
 - Telèfon: 93 693 15 91
 - Correu-e: prmd.serveissocials@premiadedalt.cat
- **Àrea bàsica de Serveis Socials (ABSS) de Premià de Mar**
 - C. Joan XXIII, 2 - 8
 - Telèfon: 93 741 74 04
 - Correu-e: serveissocials@premiademar.cat
- **Serveis Socials de Sant Andreu de Llavaneres**
 - Passeig Mare de Montserrat, 27-31 - Edifici Ca l'Alfaro
 - Telèfon: 93 702 36 44 - 672 116 954
 - Correu-e: ssocials@ajllavaneres.cat
- **Serveis Socials de Sant Cebrià de Vallalta**
 - Centre, 27
 - Telèfon: 93 763 10 24
 - Correu-e: ssocialsvallalta@diba.cat
- **Serveis Socials de Sant Iscle de Vallalta**
 - Carrer Escoles, 2
 - Telèfon: 93 794 61 28
- **Serveis Socials de Sant Pol de Mar**
 - Plaça Antoni Sauleda s/n
 - Telèfon: 93 760 09 09
 - Correu-e: serveissocials@santpol.cat
- **Serveis Socials de Sant Vicenç de Montalt**
 - Avda. Verge de Montserrat, s/n
 - Telèfon: 93 791 17 49
 - Correu-e: ncoma@svmontalt.cat
- **Serveis Socials de Santa Susanna**
 - Plaça Catalunya, S/N
 - Telèfon: 93 767 84 41
 - Correu-e: stass.serveissocials@stasusanna.org
- **Serveis Socials de Teià**
 - Passeig de la Riera, 94 1ª
 - Telèfon: 93 555 12 34
 - Correu-e: serveisbasics@teia.cat
- **Serveis Socials de Tiana**
 - Anselm Clavé, 10
 - Telèfon: 93 465 75 25
 - Correu-e: serlavossm@tiana.cat
- **Serveis Socials de Tordera**
 - P. Concòrdia s/n (Antigues Gal. Comercials)
 - Telèfon: 93 764 22 74
 - Correu-e: SSocials.Tordera@tordera.cat
- **Serveis Socials de Vilassar de Dalt**
 - Camí de Mataró, 10
 - Telèfon: 93 750 90 16
 - Correu-e: romeracs@vilassardedalt.
- **Àrea bàsica de Serveis Socials (ABSS) de Vilassar de Mar**
 - C. Santa Eulàlia, 40
 - Telèfon: 93 754 05 00
 - Correu-e: servsocials@vilassardemar.cat

Serveis d'informació i atenció a les dones

- **SIAD de Mataró**
 - Carrer de Cosme Churruca, 88
 - Telèfon: 93 702 28 12
 - Correu-e: cird@ajmataro.cat; siad@ajmataro.cat
- **Centre d'Informació i Recursos per a les Dones (CIRD) del Masnou**
 - C. Barcelona, 5
 - Telèfon: 93 557 18 70
 - Correu-e: cird@elmasnou.cat
- **Servei d'informació i atenció a les dones (SIAD) de Pineda de Mar**
 - Carrer Barcelona, 33-35, entresòl (Edifici Can Jalpi)
 - Telèfon: 93 767 15 60 ext. 6501
 - Correu-e: cvalbonesi@pinedademar.org
- **Servei d'informació i atenció a les dones (SIAD) de Premià de Mar**
 - Carrer Joan XXIII, 2-8, baixos (antiga Fàbrica del Gas)
 - Telèfon: 93 741 74 04
 - Correu-e: servaispe@premiademar.cat
- **Servei d'informació i atenció a les dones (SIAD) Vilassar de Mar.**
 - Carrer Santa Eulàlia, 40
 - Telèfon: 93 754 05 00
 - Correu-e: siad@vilassardemar.cat
- **Servei d'informació i atenció a les dones (SIAD) del Maresme (comarcal - per municipis de menys de 20.000 hab.)**
 - *També disposa de servei de mediació intercultural; Es duu a terme l'elaboració i seguiment del protocol comarcal contra VG i accions de prevenció i sensibilització; Pis d'acolliment d'urgències*
 - Plaça Miquel Biada, 1 - Mataró
 - Telèfon: 93 741 16 22
 - Correu-e: siad.maresme@gmail.com

Servei d'intervenció especialitzada

- **Servei d'Intervenció Especialitzada (SIE) de Mataró Maresme (comarcal)**
 - Carrer de Cosme Churruca, 88 - Mataró
 - Telèfon: 93 796 13 00
 - Correu-e: siemataro.tsf@gencat.cat

Acolliment

- **Serveis d'atenció i acolliment d'urgències - Consell Comarcal del Maresme**
 - Plaça Miquel Biada, 1
 - Telèfon: 93 741 16 16
 - Derivació des de Serveis Socials
- **Serveis d'atenció i acolliment de llarga estada - Departament de Treball, Afers Social i Famílies**
 - Unitat d'actuacions contra la violència familiar i masclista - Direcció General de Famílies
 - Telèfon: 93 483 10 30
 - Derivació des Serveis Socials o SIE

Telèfons 24 hores

- **112:** Emergències, Generalitat de Catalunya
- **016:** Telèfon atenció violència de gènere, Ministerio de la Presidencia, Relaciones con las Cortes e Igualdad
- **900 900 120:** Línia d'atenció contra la violència masclista, Institut Català de la Dona

Recursos Policials

- **Grup d'Atenció a la Víctima (GAV) - Comissaria Mataró**
Avinguda del President Companys, 87 -Mataró
Telèfon: 93 741 81 00 - Extensió GAV 43007
- **Grup d'Atenció a la Víctima (GAV) - Comissaria Arenys de Mar**
Carrer de Jaume Partagàs i Rabell, 3 - Arenys de Mar
Telèfon: 93 741 89 00 - Extensió GAV 43206 / 43231
- **Grup d'Atenció a la Víctima (GAV) - Comissaria Pineda de Mar**
Carrer de Gregal, 4 - Pineda de Mar
Telèfon: 93 741 89 85 - Extensió GAV 43197 / 43162
- **Grup d'Atenció a la Víctima (GAV) - Comissaria Premià de Mar**
Torrent d'en Malet, 1 - Premià de Mar
Telèfon: 93 751 68 39 / 93 741 81 85 - Extensió GAV 42887
- **Polícia Local** a cada municipi

Mossos d'Esquadra i Policia Local



Recursos Sanitaris

Atenció Hospitalària

- **Hospital de Mataró - Consorci Sanitari del Maresme**, Àrea d'influència: *Arenys de Mar, Arenys de Munt, Argentona, Cabrera de Mar, Cabrils, Caldes d'Estrac, Canyamars i Dosrius, Mataró, Òrrius, Premià de Dalt, Premià de Mar, Sant Andreu de Llavaneres, Sant Vicenç de Montalt, Vilassar de Mar, Vilassar de Dalt.*
 - Carretera de Cirera, 230, Mataró
 - Telèfon: 93 741 77 00
- **Hospital Comarcal Sant Jaume de Calella - Corporació de Salut del Maresme i la Selva**, Àrea d'influència: *Calella, Canet de Mar, Malgrat de Mar, Palafolls, Pineda de Mar, Santa Susana, Sant Cebrià de Vallalta, Sant Iscle de Vallalta, Sant Pol de Mar, Tordera.*
 - Carrer de Sant Jaume, 209 - 217, Calella
 - Telèfon: 93 769 02 01
- **Hospital Germans Trias i Pujol de Can Ruti - Institut Català de la Salut**, Àrea d'influència: *Alella, El Masnou, Montgat, Teià, Tiana.*
 - Carretera de Canyet, s/n, Badalona
 - Telèfon: 93 497 88 00 / 93 497 88 56

Atenció primària: Centres d'Atenció Primària (CAP) i Consultoris Locals (CL)

- **CL d'Alella (fora horari d'atenció, adreçar-se al CAP El Masnou)**
C. de Mas de Xaxars, 28 - Alella
Telèfon: 93 555 03 54
- **CAP Arenys de Mar**
Avenida D'auterive, s/n - Arenys de Mar
Telèfon: 93 795 80 74
- **CL Arenys de Munt (fora horari d'atenció, adreçar-se al CAP d'Arenys de Mar)**
Avinguda del Remei, s/n - Arenys de Munt
Telèfon: 93 795 02 41
- **CAP d'Argentona**
Carrer Joan Fuster i Ortells, 1 - Argentona
Telèfon: 93 756 10 92
- **CL Cabrera de Mar (fora horari d'atenció, adreçar-se al CAP Vilassar de Mar)**
Plaza Can Pau Ferrer, 2 - Cabrera de Mar
Telèfon: 93 754 04 42
- **CL Cabrils (fora horari d'atenció, adreçar-se al CAP Vilassar de Mar)**
Carrer de Cal Batalló, s/n - Cabrils
Telèfon: 93 750 74 10
- **CL Caldes d'Estrac (fora horari d'atenció, adreçar-se al CAP de Sant Andreu de Llavaneres)**
Pl. Vila 1 d'Estrac - Caldes d'Estrac
Telèfon: 93 791 33 37
- **CAP Calella**
Carrer de Sant Jaume, 209, 217 - Calella
Telèfon: 93 766 59 50
- **CAP Canet de Mar**
Plaça de la Universitat, 1 - Canet de Mar
Telèfon: 93 795 66 76
- **CL Dosrius (fora horari d'atenció, adreçar-se al CAP Argentona)**
Pau Casals, 20 - Dosrius
Telèfon: 93 791 90 84
- **CAP Malgrat de Mar**
Av. de la Costa Brava, s/n - Malgrat de Mar
Telèfon: 93 761 95 00
- **CAP El Masnou**
Carrer Sant Miquel, 125 - El Masnou
Telèfon: 93 555 74 11
- **CAP Mataró:**
 - CAP La Riera de Mataró (àrea 1) - C. Riera, 7 / Telèfon: 93 755 05 19
 - CAP Mataró Centre (àrea 2) - Camí Ral, 208 - 210 / Telèfon: 93 755 51 90
 - CAP Rocafonda-Palau (àrea 3) - Ronda Pintor Rafael Estrany, 24 / Telèfon: 93 755 62 07
 - CAP Cirera Molins (àrea 4) - Ronda de Frederic Mistral, s/n / Telèfon: 93 757 55 54
 - CAP Ronda Cerdanya (àrea 5) - C. Vallès, 37 / Telèfon: 93 741 57 85
 - CAP La Llàntia (àrea 5) - C. Verge de Guadalupe, 2 / Telèfon: 93 741 69 69
 - CAP El Maresme (àrea 6 i 7) - Servei Ordinari d'Urgències Mataró - Camí del Mig, 36 / Telèfons: 93 741 60 73 - 93 741 51 70 - 93 741 51 91
- **CAP Montgat**
Passatge Sant Antoni Maria Claret, s/n - Montgat
Telèfon: 93 469 49 30
- **CL Òrrius (fora horari d'atenció, adreçar-se al CAP Argentona)**
C/La Pergola, 2. - Òrrius
Telèfon: 93 756 02 42
- **CL Palafolls (fora horari d'atenció, adreçar-se al CAP Malgrat)**
Carrer Sindicat, s/n - Palafolls
Telèfon: 93 762 04 53
- **CAP Pineda de Mar**
Carrer Tarragona, 49 - Pineda de Mar
Telèfon: 93 767 16 47
- **CL Premià de Dalt (fora horari d'atenció, adreçar-se al CAP Premià de Mar)**
Ct. de l'Enllaç, 37 - Premià de Dalt
Telèfon: 93 752 48 84

Atenció primària: Centres d'Atenció Primària (CAP) i Consultoris Locals (CL)

- **CAP Premià de Mar**
Carrer de la Plaça, 93 - Premià de Mar
Telèfon: 93 754 77 11
- **CAP Sant Andreu de Llavaneres**
Passeig Jaume Brutau, s/n - Sant Andreu de Llavaneres
Telèfon: 93 792 87 07
- **CL Sant Cebrià de Vallalta (fora horari d'atenció, adreçar-se al CAP Canet de Mar)**
C. Martí i Pol núm. 1 - Sant Cebrià de Vallalta
Telèfon: 93 763 14 75
- **CL Sant Iscle de Vallalta (fora horari d'atenció, adreçar-se al CAP Canet de Mar)**
Carrer de l'Església, 5 - Sant Iscle de Vallalta
Telèfon: 93 794 60 89
- **CL Sant Pol (fora horari d'atenció, adreçar-se al CAP Canet de Mar)**
Carrer de Santa Clara, 1 - Sant Pol de Mar
Telèfon: 93 760 48 18
- **CL Sant Vicenç de Montalt (fora horari d'atenció, adreçar-se al CAP Sant Andreu de Llavaneres)**
Avinguda Verge de Montserrat, s/n - Sant Vicenç de Montalt
Telèfon: 93 791 11 09
- **CL Santa Susanna (fora horari d'atenció, adreçar-se al CAP Pineda de Mar)**
Plaça Catalunya, s/n - Santa Susanna
Telèfon: 93 767 81 39
- **CL Teià (fora horari d'atenció, adreçar-se al CAP El Masnou)**
Plaça Catalunya, 3 - Teià
Telèfon: 93 540 79 77
- **CL Tiana (fora horari d'atenció, adreçar-se al CAP Montgat)**
C. Franci, 9 - Tiana
Telèfon: 93 465 17 21
- **CAP Tordera**
Carrer del Doctor Carreras, 29 - Tordera
Telèfon: 93 764 27 90
- **CAP Vilassar de Dalt**
Plaça de la Vila, 8 - Vilassar de Dalt
Telèfon: 93 750 88 64
- **CAP Vilassar de Mar**
Carrer Santa Maria, 59-79 - Vilassar de Mar
Telèfon: 93 754 06 42

Salut Sexual i Reproductiva

- **Atenció a la Salut Sexual i Reproductiva Maresme i Alt Maresme Mataró - Àrea d'influència: Arenys de Mar, Arenys de Munt, Argentona, Cabrera de Mar, Cabriels, Caldes d'Estrac, Calella, Canet de Mar, Canyamars i Dosrius, Malgrat de Mar, Mataró, Orrius, Palafròls, Pineda de Mar, Premià de Dalt, Premià de Mar, Sant Andreu de Llavaneres, Santa Susana, Sant Cebrià de Vallalta, Sant Iscle de Vallalta, Sant Pol de Mar, Sant Vicenç de Montalt, Tordera, Vilassar de Mar, Vilassar de Dalt.**
Cap Ronda Prim - 1a planta
Ronda Prim, 35 - Mataró
Telèfon: 93 756 21 12 / 93 755 05 19
- **Atenció a la Salut Sexual i Reproductiva Baix Maresme - Àrea d'influència: Alella, El Masnou, Montgat, Teià, Tiana.**
Riera Matamoros, s/n - Badalona
Telèfon: 93 554 20 03 / 04

Recursos Judicials

Jutjats i medicina forense

- **Jutjat de Violència contra la dona nº 1 de Mataró**
C. Mendez Nuñez, 30 - Mataró
Telèfon: 93 758 91 21
- **Jutjat d'instrucció nº 6 d'Arenys de Mar - Específic de violència contra la dona**
C. Aterive, s/n - Arenys de Mar
Telèfon: 93 693 10 06
- **Metges i metgesses forenses adscrits als Jutjats d'Arenys de Mar i de Mataró**

Oficina d'Atenció a la Víctima del Delicte

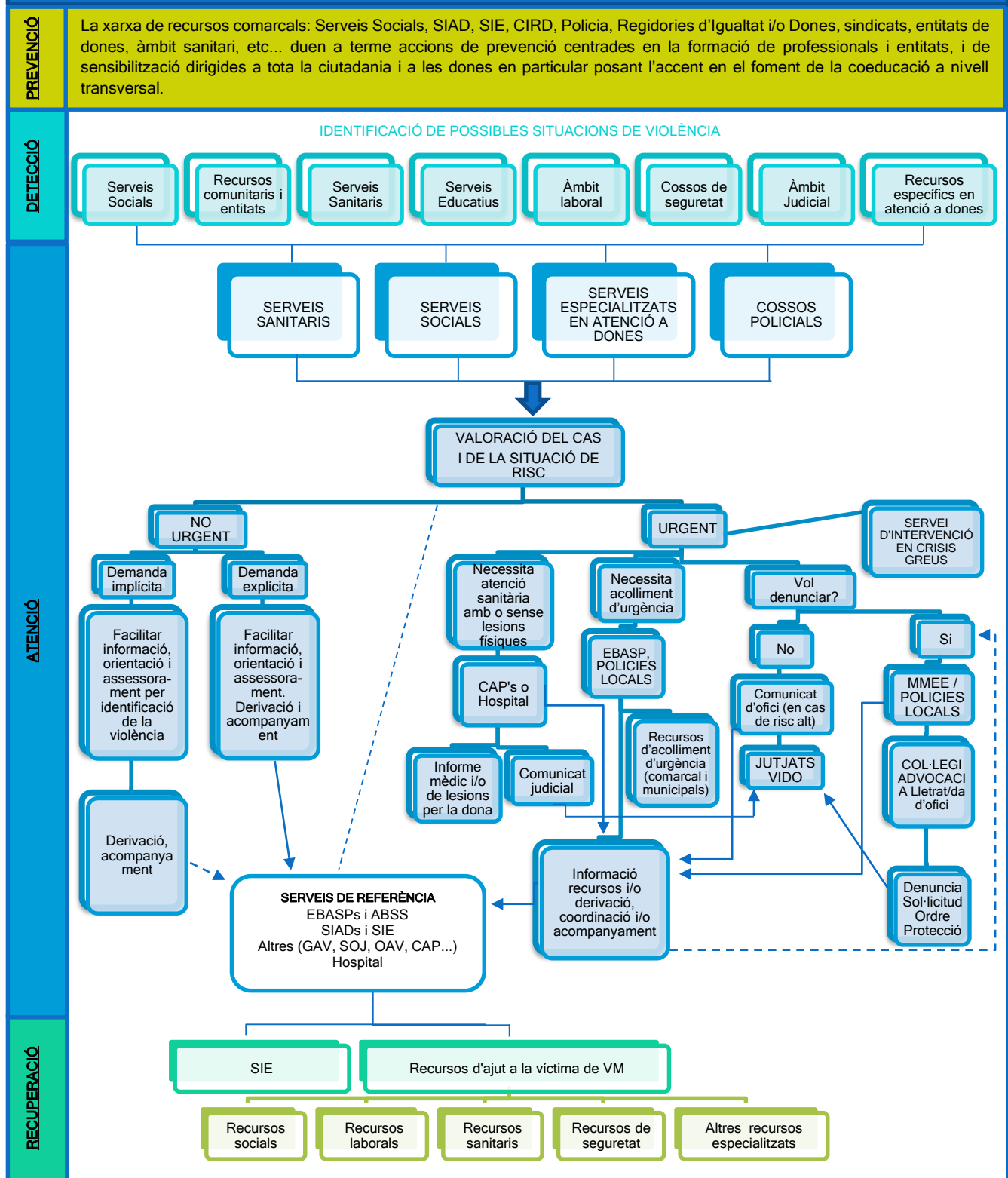
- **Oficina d'Atenció a la Víctima del Delicte**
Als Jutjats de VIDO de Mataró i Arenys de Mar
Telèfon: 93 554 87 00
- Correu-e: victimabarcelona.dj@gencat.cat

Advocacia

- **Col·legi d'advocats de Mataró (torn d'ofici especial de violència contra les dones), que actua al partit judicial de Mataró**
C. Méndez Núñez, 0 - Mataró
Telèfon: 93 741 54 44
- **Col·legi de l'Advocacia de Barcelona ICAB (torn d'ofici especial de violència contra les dones), delegació d'Arenys de Mar**
C. Aterive, s/n - Arenys de Mar
Telèfon: 93 795 77 86

CIRCUIT

CIRCUIT PER A UNA INTERVENCIÓ COORDINADA CONTRA LA VIOLÈNCIA MASCLISTA A LA COMARCA DEL MARESME



**CONSELL
COMARCAL
DEL
MARESME**



Equitat i Acció Social

Octubre de 2019

Amb la col·laboració de:



Diputació
Barcelona



Generalitat de Catalunya
**Institut Català
de les Dones**



Generalitat de Catalunya
Departament de Treball, Afers Socials
i Famílies
Direcció General de Famílies
SIE Mataró-Maresme

Material finançat a càrrec dels crèdits rebuts del Ministerio de la Presidencia, Relaciones con las Cortes e Igualdad, a través de la Secretaría de Estado e Igualdad



Pacto de Estado
contra la violencia de género



GOBIERNO
DE ESPAÑA

MINISTERIO
DE LA PRESIDENCIA, RELACIONES CON LAS CORTES
E IGUALDAD