

# SANTAMÒNICA

Residència / Instal·lació

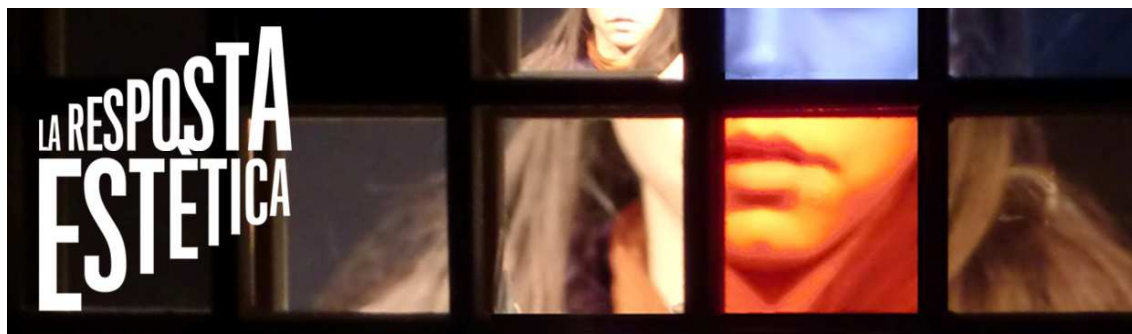
## La resposta estètica de Tomàs Bel

Recerca experimental sobre psicologia de l'art

En el marc de la sèrie "Interaccions"

14 abril – 22 maig

L'Arts Santa Mònica us convida a la **inauguració** de la instal·lació **La resposta estètica** de Tomàs Bel que tindrà lloc dijous **14 d'abril** a les **19h** a l'espai Residència.



El projecte forma part d'una recerca sobre la resposta estètica per fonamentar la tesi de Tomàs Bel Oleart «Anàlisi de la resposta afectiva i cognitiva en la interacció amb una instal·lació d'art». En la recerca s'utilitza una instal·lació artística, dissenyada i realitzada pel mateix autor, amb la finalitat d'aportar uns estímuls a una mostra de subjectes i poder recollir dades sobre la seva experiència d'interacció amb la instal·lació.

La instal·lació requereix dues persones participants/interactuants que entren dins l'espai, cadascuna en un costat, i seuen en una posició centrada, una davant l'altra.

Els dos participants, des dels seus llocs respectius, es veuran frontalment i separats per la reixeta.

Els objectius definits en el disseny de la recerca són:

1. Determinar si l'experiència en la instal·lació implica canvis entre l'abans i el després, tant en la resposta afectiva com en la cognitiva.
2. Comprovar si el tipus de vincle afectiu entre els dos participants en l'experiència pot influir en la resposta.
3. Obtenir una valoració sobre la coherència entre els elements significants de la instal·lació i els seus significats.

**Organitzen i produeixen:** Can Manyé. Espai d'art i creació de l'Ajuntament d'Alella i Arts Santa Mònica - Departament de Cultura