



AJUNTAMENT D'ALELLA

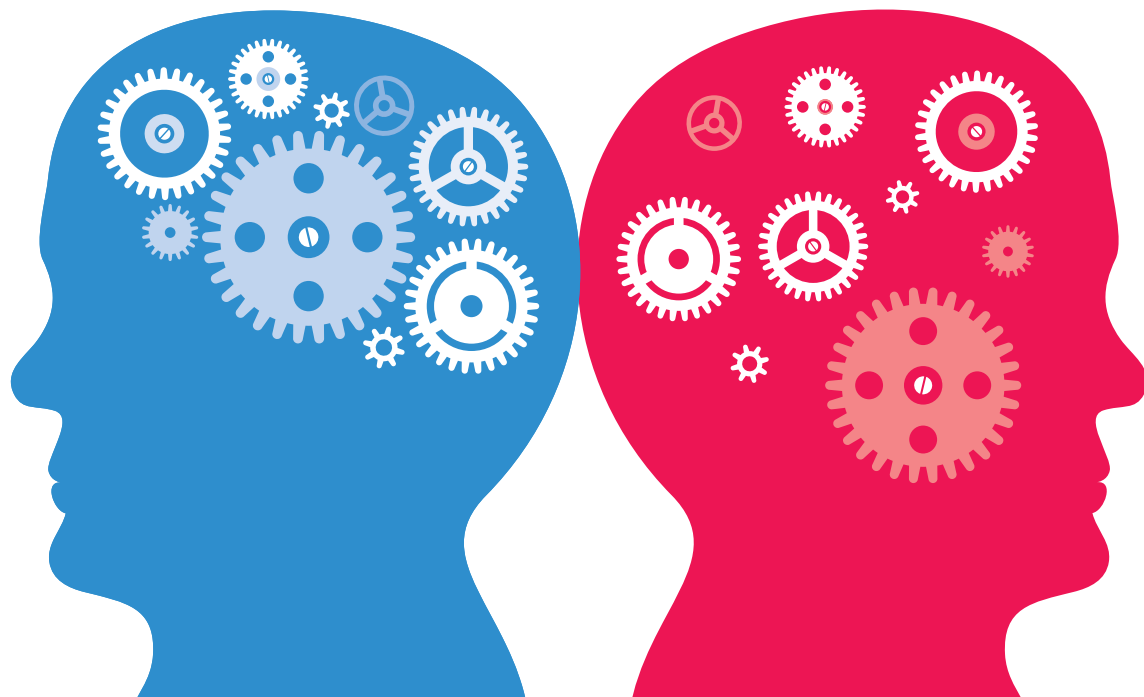
dimarts 19
febrer 2013
17 h

Casal de la
Gent Gran
Can Gaza

Demència senil

**A càrrec del personal sanitari del
Consultori Local d'Alella**

El personal sanitari del Consultori Local explicarà què és la demència senil i com conèixer els símptomes. A més es donaran una sèrie de recomenacions per poder fer una bona prevenció a partir de determinats hàbits físics i emocionals.



Generalitat de Catalunya
Departament de Salut