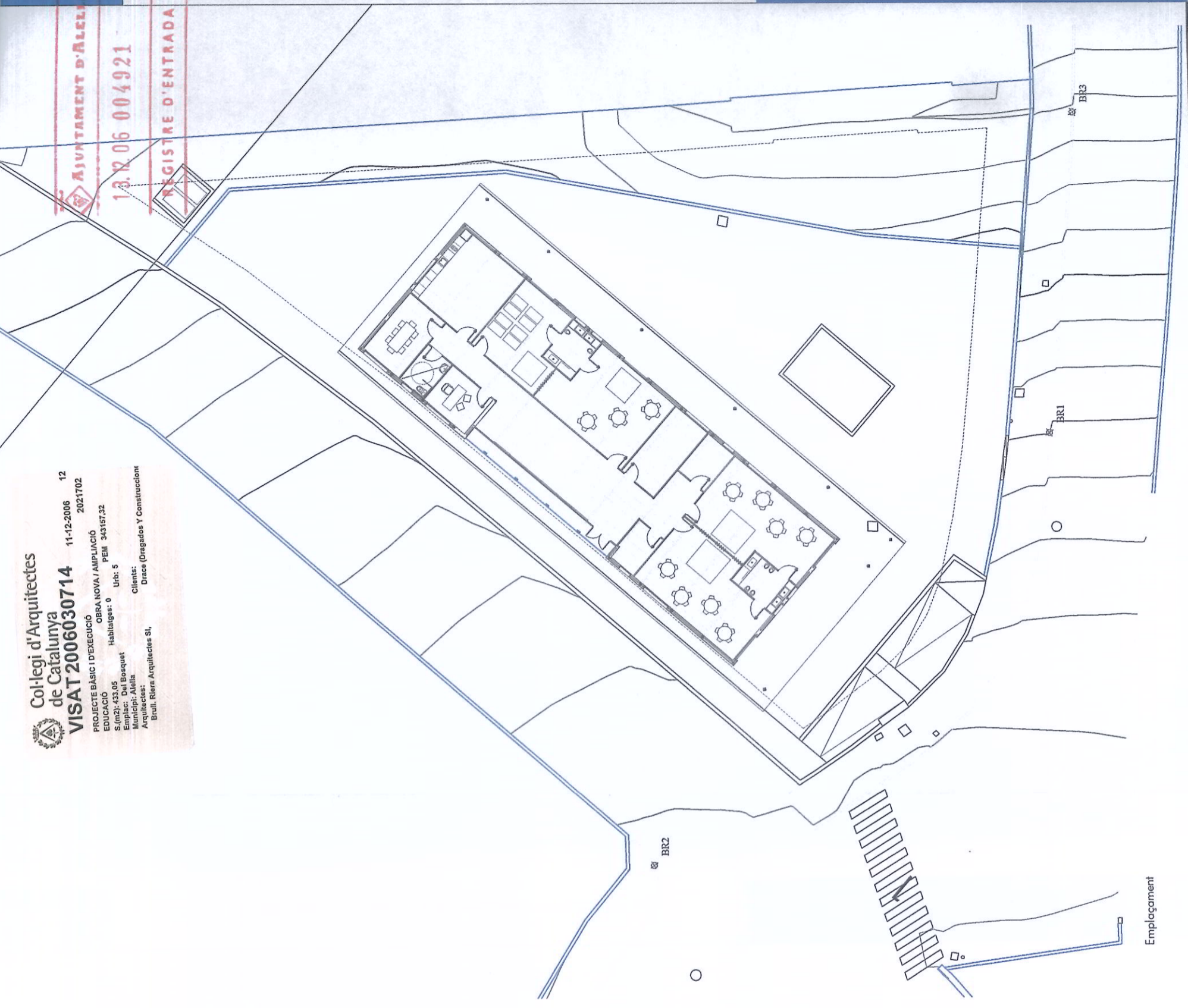
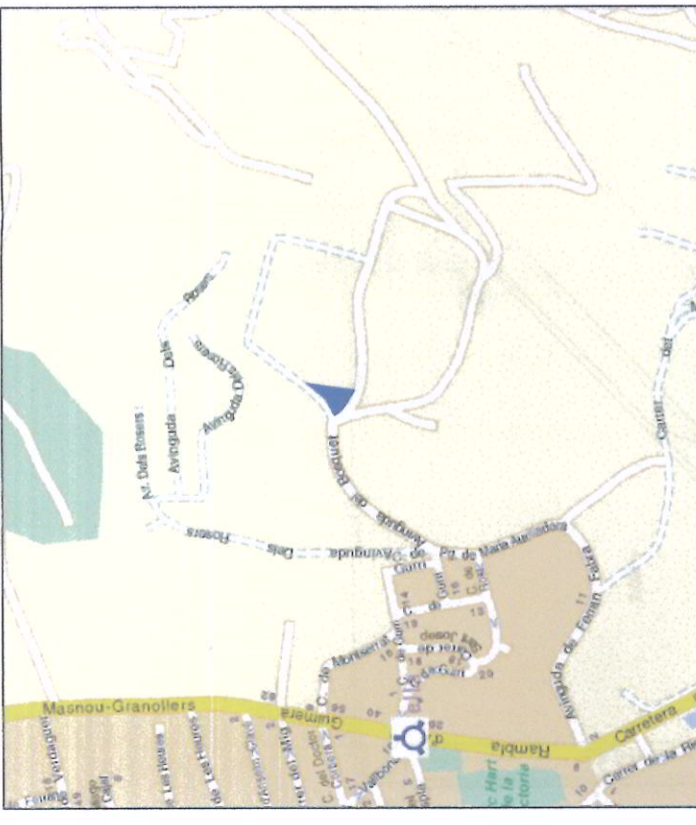


Col·legi d'Arquitectes de Catalunya
VISAT 2006030714 11-12-2006 12 2021702
 PROJECTE BÀSIC I D'EXECUCIÓ OBRERA NOVA / AMPLIACIÓ
 S (m2): 433,05 PEIM 343187,22
 Emplac: Del Bosquet Urb: 5
 Municipi: Alella
 Arquitectes: Brull, Riera Arquitectes S.l.
 Clients: Drece (Dragados Y Construcción)

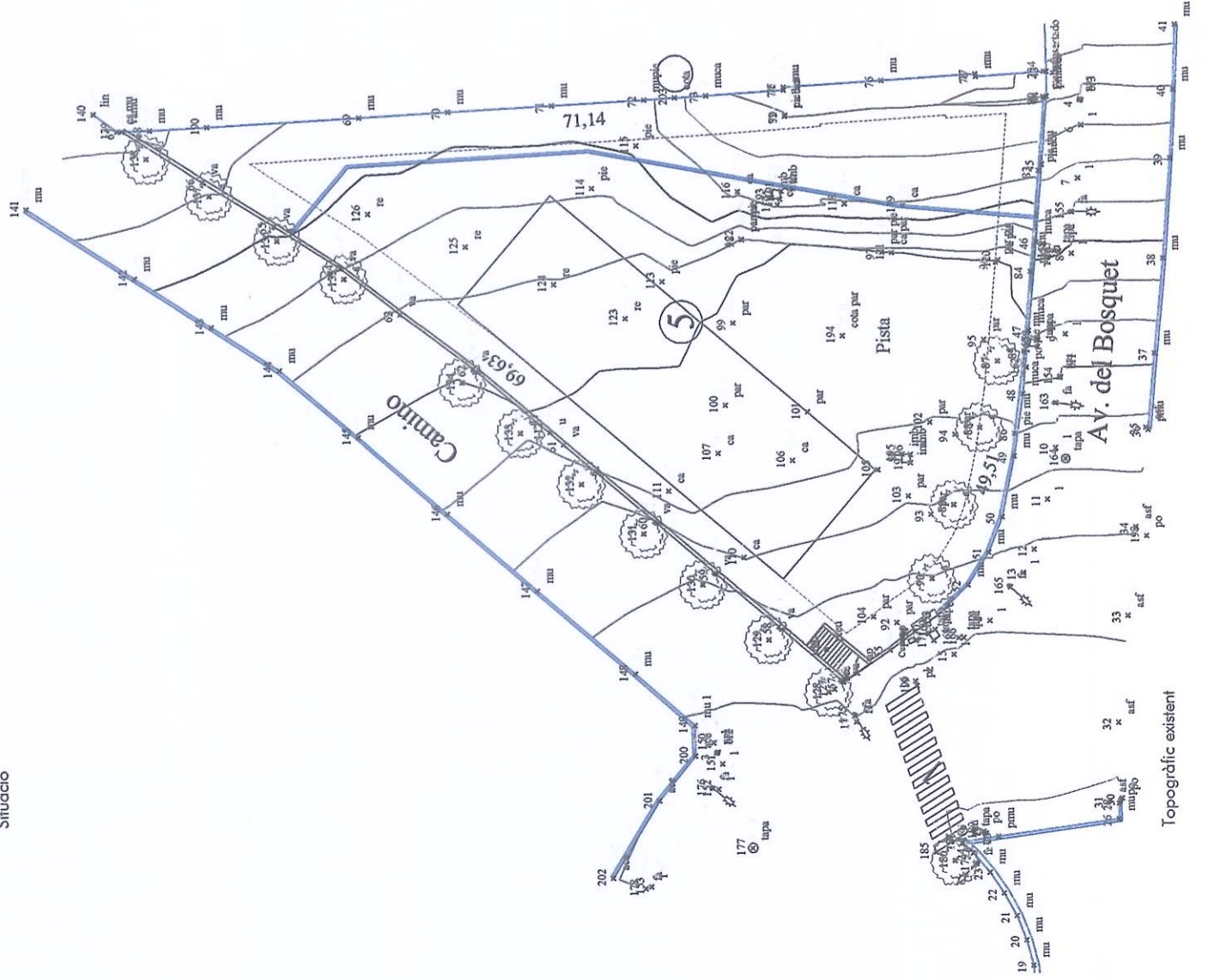
AJUNTAMENT D'ALELLA
 12.12.06 004921
 REGISTRE D'ENTRADA



PROFETAT: Ajuntament Alella
 PROJECTE: Llar d'infants
 SITUACIÓ: Avd. del Bosquet 5 Alella
 DATA: Novembre 2006
 ESCALA: Din-A11/150-1/250 Din-A31/300-1/500
 ARQUITECTE COL·LABORADOR: Josep Mº Brull Ortiz
 ARQUITECTE: Sebastià Riera Torres



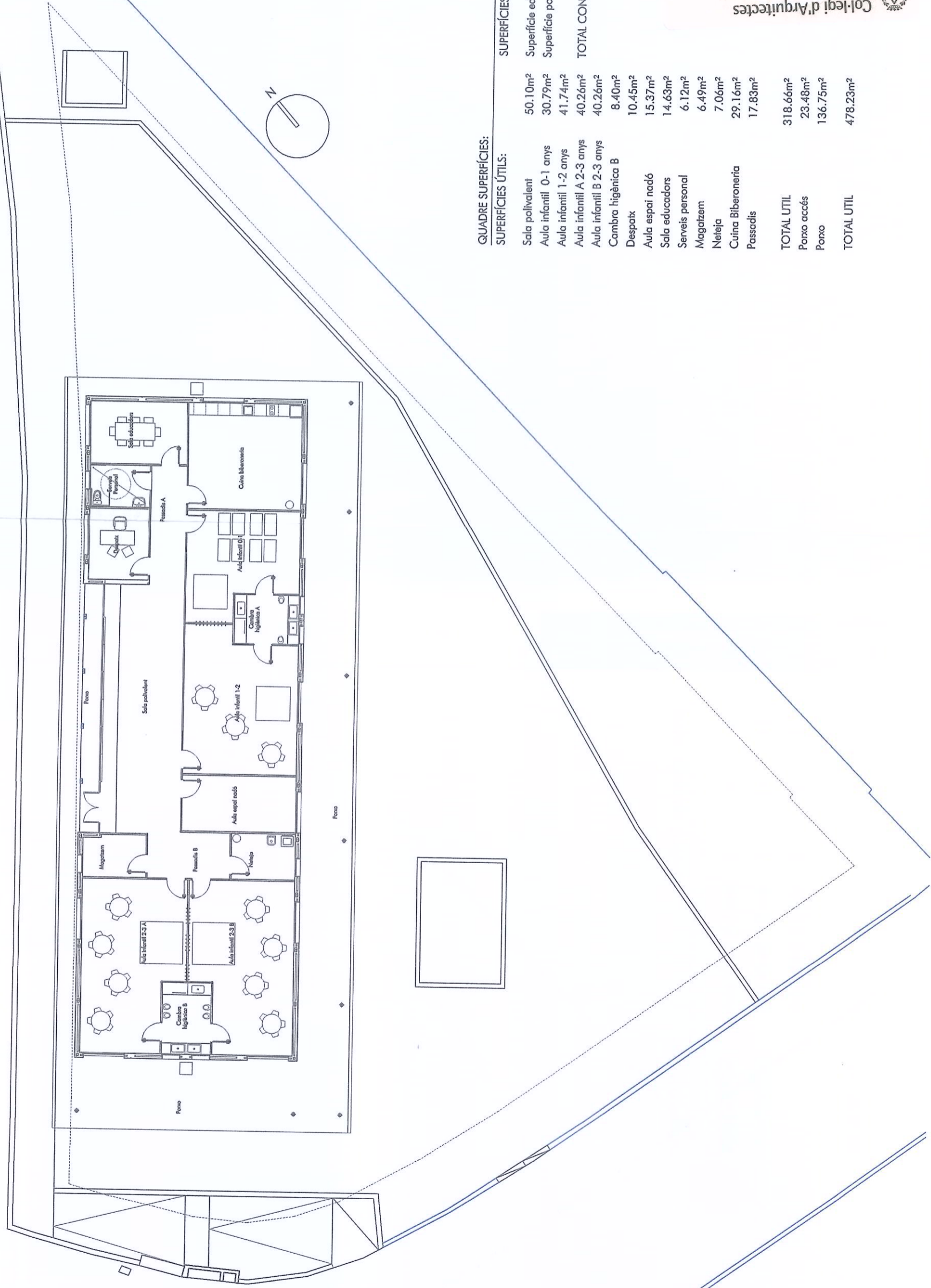
Situació



Topogràfic existent

Emplaçament

AJUNTAMENT D'ALELLA
 14.06.0049.1
 REGISTRE D'ENTRADA



QUADRE SUPERFÍCIES:

SUPERFÍCIES ÚTILS:

Sala polivalent	50.10m ²	Superfície edifici	346.73m ²
Aula infantil 0-1 anys	30.79m ²	Superfície porxo	86.32m ²
Aula infantil 1-2 anys	41.74m ²		
Aula infantil A 2-3 anys	40.26m ²	TOTAL CONSTRUÏDES	483.05m²
Aula infantil B 2-3 anys	40.26m ²		
Càmbra higiènica B	8.40m ²		
Despatx	10.45m ²		
Aula espai nadó	15.37m ²		
Sala educadors	14.63m ²		
Serveis personal	6.12m ²		
Magatzem	6.49m ²		
Neteja	7.06m ²		
Cuina Biberoneria	29.16m ²		
Passadís	17.83m ²		
TOTAL UTIL	318.66m²		
Porxo accés	23.48m ²		
Porxo	136.75m ²		
TOTAL UTIL	478.23m²		

VISAT 2006030714
 Col·legi d'Arquitectes de Catalunya
 PROJECCió BÀSIC I D'EXECUCIÓ
 OBRA NOVA / AMPLIACIÓ
 Edifici: 433.05
 Emplaç: Del Bosquet
 Urb: 5
 Habitages: 0
 PEM 343157.32
 2021702
 11-12-2006 12

Brull, Riera Arquitectes S.L.
 Arquitectes:
 Municipi: Alella
 Client: Dragados Y Construcciones

PROFETAT
 Ajuntament
 Alella

PROIETTE
 Llar d'infants

SITUACIÓ
 Avd. del Bosquet 5
 Alella

DATA
 Novembre 2006

ARQUITECTE
 Sebastià Riera Torres

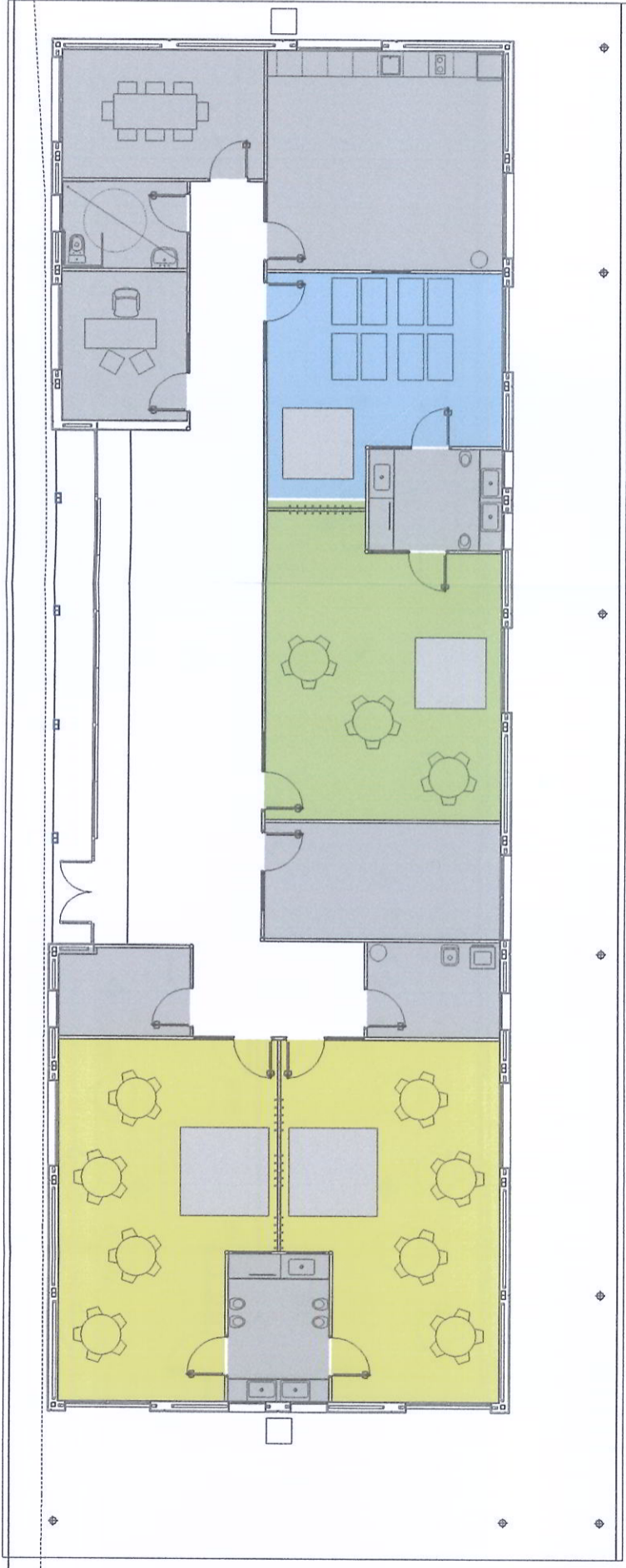
ARQUITECTE COL·LABORADOR
 Josep Mº Brull Ortiz

PLÀNOL
 Planta distribució
 Superfícies

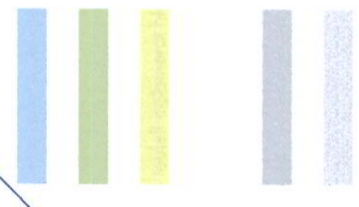
ESCALA
 Din-A3.1/100
 Din-A3.1/200

VISAT 2006030714
 Col·legi d'Arquitectes de Catalunya
 PROJECTE BÀSIC I D'EXECUCIÓ
 OBRA NOVA / AMPLIACIÓ
 S. (m2): 433,05
 Municipi: Alella
 Emplec: Del Bosquet
 Urb: 5
 Habitaiges: 0
 P.E.M. 343157,32
 Clients: Brull, Riera Arquitectes Sl,
 Draçe (Bragados Y Construccions)

AJUNTAMENT D'ALELLA
 13.12.06 004921
 REGISTRE D'ENTRADA



LLEGENDA D'USOS



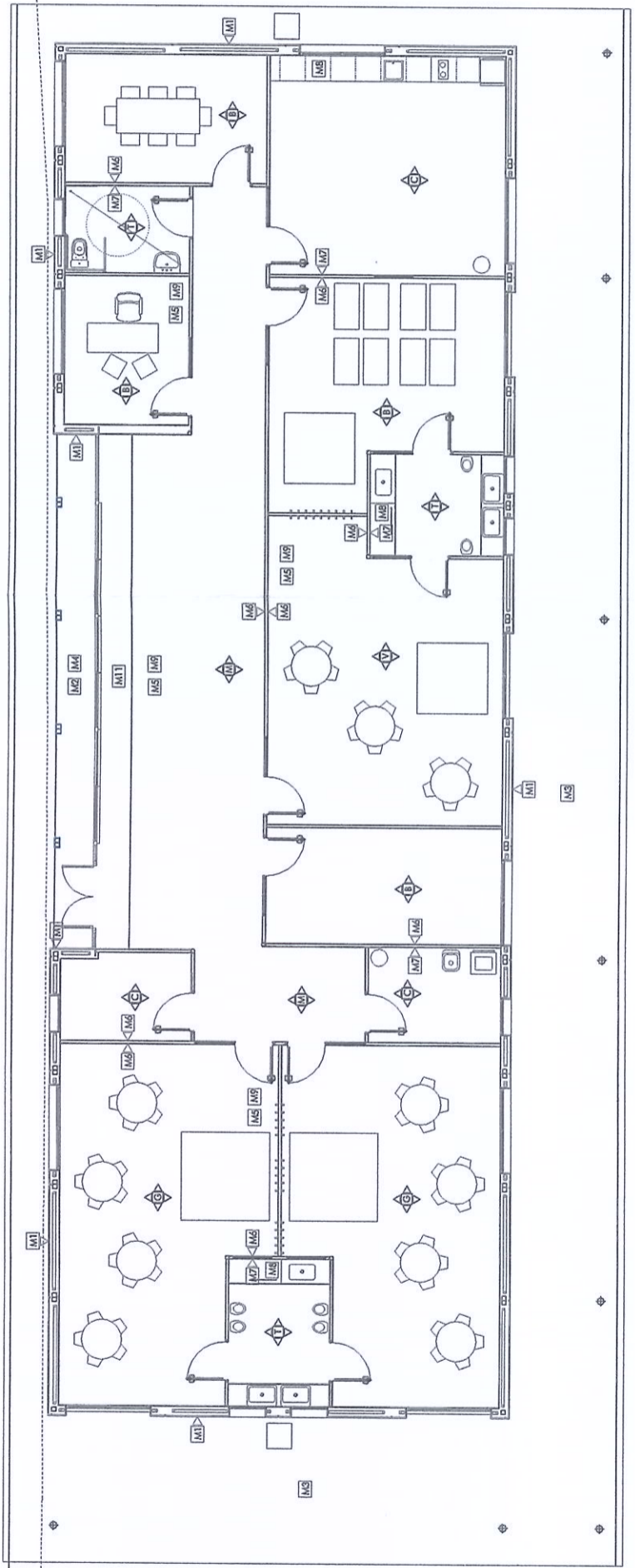
UNITATS ALUMNES TOTAL

Aula infantil 0-1 anys	1	8	8
Aula infantil 1-2 anys	1	13	13
Aula infantil 2-3 anys	2	20	40
TOTAL ALUMNES			61

PROPIETAT: Ajuntament Alella
 PROJECTE: Llar d'infants
 ARQUITECTE COL·LABORADOR: Josep Mº Brull Ortiz
 ARQUITECTE: Sebastià Riera Torres
 SITUACIÓ: Avd. del Bosquet 5 Alella
 DATA: Novembre 2006
 ESCALA: Din-A11/75 Din-A31/150
 PLÀNOL: Planta usos

PROJECTE BÀSIC I D'EXECUCIÓ
 OBRA NOVA / AMPLIACIÓ
 EDIFICI: ESCOLA
 S'INICIARÀ: 03/05
 PERM: 343157,32
 URB: 5
 CLIENTS:
 DRACE (DRAGADOS Y CONSTRUCCIONES)
 BRULL, RIERA ARQUITECTES SL
 ARQUITECTES:
 MUNICIPI: ALELLA
 S'INICIARÀ: 11-12-2006 12
VISA 2006030714
 Col·legi d'Arquitectes de Catalunya

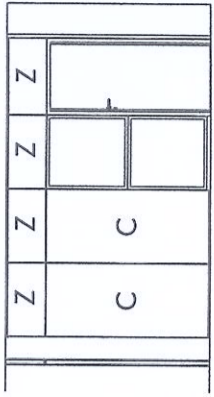
AYUNTAMENT D'ALELLA
 13.12.06 004921
 REGISTRE D'ENTRADA



LLEGENDA

- B- color blau
- V- color verd
- G- color groc
- C- color crema
- T- color taronja
- M- color crema +blau fosc. zones comunes

Detall M zones comuns



CODI MATERIALS:

- M1 Pannell GRC tipus Stud Frame color a def. per DF
- M2 Fals sostre amb panells sandwich gruix 40mm
- M3 Paviment formigó acabat lliscat
- M4 Paviment de gres antilliscant
- M5 Paviment interior de PVC gruix 31mm color a def. per DF
- M6 Paraments verticals forjats de melamina
Acabat pintat color segons plannell detall
- M7 Paraments verticals forjats de melamina hidròfuga
Acabat pintat color segons plannell detall
- M8 Mobiliari escales humides amb tauler aglomerat hidròfug
mides segons detalls color crema
- M9 Fals sostre continu de cartró guix tipus Pladur
- M10 Sobret coberta de planxa grecada autoportant de eix
corvini amb radi 20 m
- M11 Perfut d'entrada mides segons detall.

PROPIETAT: Ajuntament Alella
 PROJECTE: Llar d'infants
 ARQUITECTE COL·LABORADOR: Josep Mº Brull Ortiz
 ARQUITECTE: Sebastià Riera Torres
 SITUACIÓ: Avd. del Bosquet 5 Alella
 DATA: Novembre 2006
 PLÀNOL: Planta materials, colors
 ESCALA: Din-A3, 1/75
 Din-A3, 1/50